



**ВНЕСЕНИЕ ИЗМЕНЕНИЙ  
В ГЕНЕРАЛЬНЫЙ ПЛАН ЖИДИЛОВСКОГО СЕЛЬСОВЕТА МИЧУРИНСКОГО  
РАЙОНА ТАМБОВСКОЙ ОБЛАСТИ**

**Приложение  
Сведения о границах населенных пунктов**

**Заказчик** работ по подготовке Генерального плана Жидиловского сельсовета Мичуринского района Тамбовской области: Совет депутатов Мичуринского муниципального округа Тамбовской области

**Разработчик** Генерального плана Жидиловский сельсовет Мичуринского района Тамбовской области: ООО «Землемер-М»

**Генеральный план Жидиловского сельсовета Мичуринского района  
Тамбовской области содержит**

<b>Текстовой материал</b>	
	Приложение Сведения о границах населенных пунктов

**ОПИСАНИЕ МЕСТОПОЛОЖЕНИЯ ГРАНИЦ****Граница населенного пункта п. Зелёный Гай Жидиловского сельсовета Мичуринского района  
Тамбовской области**

(наименование объекта, местоположение границ которого описано (далее –объект))

**Сведения об объекте**

<b>№ п/п</b>	<b>Характеристики объекта</b>	<b>Описание характеристик</b>
<b>1</b>	<b>2</b>	<b>3</b>
1	Местоположение объекта	Тамбовская обл., Мичуринский р-н, п. "Зеленый Гай"
2	Площадь объекта $\pm$ величина погрешности определения площади ( $P \pm \Delta P$ )	2570998 $\pm$ 561 кв.м
3	Иные характеристики объекта	—



**ОПИСАНИЕ МЕСТОПОЛОЖЕНИЯ ГРАНИЦ**

**Граница населенного пункта п. Зелёный Гай Жидиловского сельсовета Мичуринского района  
Тамбовской области**

(наименование объекта, местоположение границ которого описано (далее – объект))

**Сведения о местоположении границ объекта****1. Система координат МСК-68****2. Сведения о характерных точках границ объекта**

Обозначение характерных точек границ	Координаты, м		Метод определения координат характерной точки	Средняя квадратическая погрешность положения характерной точки (M <sub>t</sub> ), м	Описание обозначения точки на местности (при наличии)
	X	Y			
1	2	3	4	5	6
—	—	—	—	—	—

**3. Сведения о характерных точках части (частей) границы объекта**

Обозначение характерных точек части границы	Координаты, м		Метод определения координат характерной точки	Средняя квадратическая погрешность положения характерной точки (M <sub>t</sub> ), м	Описание обозначения точки на местности (при наличии)
	X	Y			
1	2	3	4	5	6
Часть №					

## ОПИСАНИЕ МЕСТОПОЛОЖЕНИЯ ГРАНИЦ

Граница населенного пункта п. Зелёный Гай Жидиловского сельсовета Мичуринского района  
Тамбовской области

(наименование объекта, местоположение границ которого описано (далее – объект))

## Сведения о местоположении измененных (уточненных) границ объекта

## 1. Система координат МСК-68

## 2. Сведения о характерных точках границ объекта

Обозначение характерных точек границ	Существующие координаты, м		Измененные (уточненные) координаты, м		Метод определения координат характерной точки	Средняя квадратическая погрешность положения характерной точки (M <sub>t</sub> ), м	Описание обозначения точки на местности и (при наличии)
	X	Y	X	Y			
1	2	3	4	5	6	7	8
1	458511,17	1175964,92	—	—	Картометрический метод	0,20	—
2	458603,56	1176278,50	—	—	Картометрический метод	0,20	—
3	458778,26	1176882,98	—	—	Картометрический метод	0,20	—
4	458712,80	1176903,13	—	—	Картометрический метод	0,20	—
5	458321,75	1177021,47	—	—	Картометрический метод	0,20	—
6	458195,66	1177058,27	—	—	Картометрический метод	0,20	—
7	458215,22	1177133,61	—	—	Картометрический метод	0,20	—
8	458201,44	1177137,92	—	—	Картометрический метод	0,20	—
9	457963,90	1177206,56	—	—	Картометрический метод	0,20	—
10	457565,39	1177321,72	—	—	Картометрический метод	0,20	—
11	457542,56	1177260,47	—	—	Картометрический метод	0,20	—
12	457532,08	1177267,59	—	—	Картометрический метод	0,20	—
13	457481,55	1177299,67	—	—	Картометрический метод	0,20	—
14	457227,32	1177395,46	—	—	Картометрический метод	0,20	—
15	457149,40	1177400,03	—	—	Картометрический метод	0,20	—
16	457131,95	1177404,96	—	—	Картометрический метод	0,20	—
17	457107,55	1177336,78	—	—	Картометрический метод	0,20	—
18	457093,37	1177344,09	—	—	Картометрический метод	0,20	—
19	456980,99	1177357,93	—	—	Картометрический метод	0,20	—
20	456969,26	1177316,64	—	—	Картометрический метод	0,20	—
21	456984,36	1177301,92	—	—	Картометрический метод	0,20	—
22	456972,74	1177233,72	—	—	Картометрический метод	0,20	—
23	456990,56	1177226,58	—	—	Картометрический метод	0,20	—
24	456998,31	1177202,17	—	—	Картометрический метод	0,20	—
25	457022,71	1177175,45	—	—	Картометрический метод	0,20	—
26	457051,19	1177148,14	—	—	Картометрический метод	0,20	—

## ОПИСАНИЕ МЕСТОПОЛОЖЕНИЯ ГРАНИЦ

Граница населенного пункта п. Зелёный Гай Жидиловского сельсовета Мичуринского района  
Тамбовской области

(наименование объекта, местоположение границ которого описано (далее – объект))

## Сведения о местоположении измененных (уточненных) границ объекта

1	2	3	4	5	6	7	8
27	457067,26	1177122,38	—	—	Картометрический метод	0,20	—
28	457076,56	1177089,84	—	—	Картометрический метод	0,20	—
29	457081,69	1177056,81	—	—	Картометрический метод	0,20	—
30	457092,63	1177010,43	—	—	Картометрический метод	0,20	—
31	457099,99	1176994,16	—	—	Картометрический метод	0,20	—
32	457124,59	1176968,98	—	—	Картометрический метод	0,20	—
33	457144,35	1176957,94	—	—	Картометрический метод	0,20	—
34	457179,21	1176943,22	—	—	Картометрический метод	0,20	—
35	457209,04	1176930,82	—	—	Картометрический метод	0,20	—
36	457224,92	1176932,08	—	—	Картометрический метод	0,20	—
37	457243,22	1176942,44	—	—	Картометрический метод	0,20	—
38	457257,26	1176956,58	—	—	Картометрический метод	0,20	—
39	457263,66	1176976,34	—	—	Картометрический метод	0,20	—
40	457268,50	1177001,13	—	—	Картометрический метод	0,20	—
41	457277,80	1177016,43	—	—	Картометрический метод	0,20	—
42	457285,16	1177026,12	—	—	Картометрический метод	0,20	—
43	457291,16	1177033,28	—	—	Картометрический метод	0,20	—
44	457295,03	1177031,73	—	—	Картометрический метод	0,20	—
45	457294,26	1177024,37	—	—	Картометрический метод	0,20	—
46	457294,84	1176997,45	—	—	Картометрический метод	0,20	—
47	457293,29	1176975,18	—	—	Картометрический метод	0,20	—
48	457283,22	1176942,64	—	—	Картометрический метод	0,20	—
49	457279,93	1176928,69	—	—	Картометрический метод	0,20	—
50	457277,99	1176917,07	—	—	Картометрический метод	0,20	—
51	457279,93	1176911,65	—	—	Картометрический метод	0,20	—
52	457286,12	1176902,55	—	—	Картометрический метод	0,20	—
53	457295,61	1176895,57	—	—	Картометрический метод	0,20	—
54	457302,20	1176894,22	—	—	Картометрический метод	0,20	—
55	457311,11	1176894,60	—	—	Картометрический метод	0,20	—
56	457316,73	1176898,67	—	—	Картометрический метод	0,20	—
57	457333,96	1176915,13	—	—	Картометрический метод	0,20	—
58	457362,63	1176860,32	—	—	Картометрический метод	0,20	—
59	457361,47	1176855,67	—	—	Картометрический метод	0,20	—
60	457351,39	1176848,51	—	—	Картометрический метод	0,20	—

**ОПИСАНИЕ МЕСТОПОЛОЖЕНИЯ ГРАНИЦ**

**Граница населенного пункта п. Зелёный Гай Жидиловского сельсовета Мичуринского района  
Тамбовской области**

(наименование объекта, местоположение границ которого описано (далее – объект))

**Сведения о местоположении измененных (уточненных) границ объекта**

1	2	3	4	5	6	7	8
61	457346,36	1176833,98	—	—	Картометрический метод	0,20	—
62	457335,28	1176797,32	—	—	Картометрический метод	0,20	—
63	457333,75	1176791,35	—	—	Картометрический метод	0,20	—
64	457312,56	1176781,11	—	—	Картометрический метод	0,20	—
65	457294,84	1176769,48	—	—	Картометрический метод	0,20	—
66	457282,83	1176751,67	—	—	Картометрический метод	0,20	—
67	457280,12	1176742,37	—	—	Картометрический метод	0,20	—
68	457280,51	1176729,78	—	—	Картометрический метод	0,20	—
69	457282,64	1176715,83	—	—	Картометрический метод	0,20	—
70	457289,22	1176700,34	—	—	Картометрический метод	0,20	—
71	457290,19	1176688,14	—	—	Картометрический метод	0,20	—
72	457290,77	1176673,03	—	—	Картометрический метод	0,20	—
73	457295,03	1176659,86	—	—	Картометрический метод	0,20	—
74	457305,88	1176643,78	—	—	Картометрический метод	0,20	—
75	457311,30	1176638,36	—	—	Картометрический метод	0,20	—
76	457319,05	1176623,83	—	—	Картометрический метод	0,20	—
77	457326,41	1176612,99	—	—	Картометрический метод	0,20	—
78	457327,38	1176605,43	—	—	Картометрический метод	0,20	—
79	457266,56	1176472,37	—	—	Картометрический метод	0,20	—
80	457195,66	1176314,32	—	—	Картометрический метод	0,20	—
81	457139,12	1176187,08	—	—	Картометрический метод	0,20	—
82	457142,88	1176184,22	—	—	Картометрический метод	0,20	—
83	457170,93	1176175,64	—	—	Картометрический метод	0,20	—
84	457183,16	1176166,22	—	—	Картометрический метод	0,20	—
85	457192,44	1176166,52	—	—	Картометрический метод	0,20	—
86	457205,29	1176155,95	—	—	Картометрический метод	0,20	—
87	457212,37	1176141,53	—	—	Картометрический метод	0,20	—
88	457229,00	1176133,70	—	—	Картометрический метод	0,20	—
89	457240,33	1176129,74	—	—	Картометрический метод	0,20	—
90	457263,99	1176121,47	—	—	Картометрический метод	0,20	—
91	457415,11	1176078,19	—	—	Картометрический метод	0,20	—
92	457466,47	1176063,72	—	—	Картометрический метод	0,20	—
93	457490,53	1176056,35	—	—	Картометрический метод	0,20	—
94	457496,10	1176054,65	—	—	Картометрический метод	0,20	—

**ОПИСАНИЕ МЕСТОПОЛОЖЕНИЯ ГРАНИЦ**

**Граница населенного пункта п. Зелёный Гай Жидиловского сельсовета Мичуринского района  
Тамбовской области**

(наименование объекта, местоположение границ которого описано (далее – объект))

**Сведения о местоположении измененных (уточненных) границ объекта**

1	2	3	4	5	6	7	8
95	457519,33	1176047,89	—	—	Картометрический метод	0,20	—
96	457609,00	1176021,79	—	—	Картометрический метод	0,20	—
97	457756,13	1175977,17	—	—	Картометрический метод	0,20	—
98	457770,77	1175972,07	—	—	Картометрический метод	0,20	—
99	457844,42	1175949,70	—	—	Картометрический метод	0,20	—
100	457883,50	1175939,08	—	—	Картометрический метод	0,20	—
101	458023,20	1175898,39	—	—	Картометрический метод	0,20	—
102	458427,33	1175786,90	—	—	Картометрический метод	0,20	—
103	458444,46	1175781,70	—	—	Картометрический метод	0,20	—
104	458456,09	1175778,83	—	—	Картометрический метод	0,20	—
105	458456,75	1175781,31	—	—	Картометрический метод	0,20	—
1	458511,17	1175964,92	—	—	Картометрический метод	0,20	—
106	457009,21	1176243,85	—	—	Картометрический метод	0,20	—
107	457113,09	1176594,25	—	—	Картометрический метод	0,20	—
108	456963,40	1176639,20	—	—	Картометрический метод	0,20	—
109	456854,86	1176290,61	—	—	Картометрический метод	0,20	—
106	457009,21	1176243,85	—	—	Картометрический метод	0,20	—
110	453109,18	1179795,59	—	—	Картометрический метод	0,20	—
111	453106,86	1179798,85	—	—	Картометрический метод	0,20	—
112	453101,06	1179807,00	—	—	Картометрический метод	0,20	—
113	453066,26	1179855,88	—	—	Картометрический метод	0,20	—
114	453031,46	1179904,75	—	—	Картометрический метод	0,20	—
115	453020,99	1179919,45	—	—	Картометрический метод	0,20	—
116	453017,51	1179924,34	—	—	Картометрический метод	0,20	—
117	453007,96	1179937,76	—	—	Картометрический метод	0,20	—
118	453003,90	1179943,46	—	—	Картометрический метод	0,20	—
119	452974,00	1179984,36	—	—	Картометрический метод	0,20	—
120	452916,84	1180063,58	—	—	Картометрический метод	0,20	—
121	452886,41	1180105,43	—	—	Картометрический метод	0,20	—
122	452849,99	1180155,50	—	—	Картометрический метод	0,20	—
123	452775,60	1180258,16	—	—	Картометрический метод	0,20	—
124	452775,36	1180257,95	—	—	Картометрический метод	0,20	—

**ОПИСАНИЕ МЕСТОПОЛОЖЕНИЯ ГРАНИЦ**

**Граница населенного пункта п. Зелёный Гай Жидиловского сельсовета Мичуринского района  
Тамбовской области**

(наименование объекта, местоположение границ которого описано (далее – объект))

**Сведения о местоположении измененных (уточненных) границ объекта**

1	2	3	4	5	6	7	8
125	452771,27	1180263,54	—	—	Картометрический метод	0,20	—
126	452771,57	1180263,73	—	—	Картометрический метод	0,20	—
127	452621,79	1180470,44	—	—	Картометрический метод	0,20	—
128	452612,22	1180480,90	—	—	Картометрический метод	0,20	—
129	452493,39	1180636,61	—	—	Картометрический метод	0,20	—
130	452462,37	1180565,14	—	—	Картометрический метод	0,20	—
131	452442,57	1180527,95	—	—	Картометрический метод	0,20	—
132	452419,66	1180494,90	—	—	Картометрический метод	0,20	—
133	452396,46	1180465,99	—	—	Картометрический метод	0,20	—
134	452317,33	1180379,06	—	—	Картометрический метод	0,20	—
135	452237,24	1180291,53	—	—	Картометрический метод	0,20	—
136	452177,93	1180233,38	—	—	Картометрический метод	0,20	—
137	452167,00	1180220,43	—	—	Картометрический метод	0,20	—
138	452109,54	1180152,37	—	—	Картометрический метод	0,20	—
139	452109,90	1180151,49	—	—	Картометрический метод	0,20	—
140	452088,24	1180126,73	—	—	Картометрический метод	0,20	—
141	452084,23	1180125,07	—	—	Картометрический метод	0,20	—
142	452065,83	1180117,44	—	—	Картометрический метод	0,20	—
143	452065,99	1180117,06	—	—	Картометрический метод	0,20	—
144	452068,07	1180112,20	—	—	Картометрический метод	0,20	—
145	452068,23	1180111,82	—	—	Картометрический метод	0,20	—
146	452087,05	1180119,87	—	—	Картометрический метод	0,20	—
147	452105,86	1180127,92	—	—	Картометрический метод	0,20	—
148	452105,69	1180125,35	—	—	Картометрический метод	0,20	—
149	452106,65	1180122,70	—	—	Картометрический метод	0,20	—
150	452108,50	1180118,81	—	—	Картометрический метод	0,20	—
151	452131,44	1180070,48	—	—	Картометрический метод	0,20	—
152	452154,39	1180023,69	—	—	Картометрический метод	0,20	—
153	452156,11	1180021,46	—	—	Картометрический метод	0,20	—
154	452222,84	1179921,73	—	—	Картометрический метод	0,20	—
155	452251,70	1179862,96	—	—	Картометрический метод	0,20	—
156	452273,31	1179829,30	—	—	Картометрический метод	0,20	—
157	452287,02	1179815,33	—	—	Картометрический метод	0,20	—
158	452274,71	1179811,77	—	—	Картометрический метод	0,20	—

## ОПИСАНИЕ МЕСТОПОЛОЖЕНИЯ ГРАНИЦ

Граница населенного пункта п. Зелёный Гай Жидиловского сельсовета Мичуринского района  
Тамбовской области

(наименование объекта, местоположение границ которого описано (далее – объект))

## Сведения о местоположении измененных (уточненных) границ объекта

1	2	3	4	5	6	7	8
159	452299,66	1179767,00	—	—	Картометрический метод	0,20	—
160	452294,80	1179759,25	—	—	Картометрический метод	0,20	—
161	452301,93	1179746,74	—	—	Картометрический метод	0,20	—
162	452407,50	1179561,65	—	—	Картометрический метод	0,20	—
163	452485,89	1179424,23	—	—	Картометрический метод	0,20	—
164	452526,79	1179410,73	—	—	Картометрический метод	0,20	—
165	452533,24	1179408,81	—	—	Картометрический метод	0,20	—
166	452547,45	1179410,41	—	—	Картометрический метод	0,20	—
167	452598,32	1179416,13	—	—	Картометрический метод	0,20	—
168	452586,37	1179429,45	452610,10	1179419,97	Картометрический метод	0,20	—
169	452656,20	1179473,86	452610,10	1179429,97	Картометрический метод	0,20	—
170	452658,23	1179475,14	452620,10	1179429,97	Картометрический метод	0,20	—
171	452680,07	1179488,75	452620,10	1179419,97	Картометрический метод	0,20	—
172	452710,82	1179507,93	452659,12	1179426,27	Картометрический метод	0,20	—
173	—	—	452659,12	1179436,27	Картометрический метод	0,20	—
174	—	—	452669,12	1179436,27	Картометрический метод	0,20	—
175	—	—	452669,12	1179426,27	Картометрический метод	0,20	—
176	—	—	452707,84	1179434,49	Картометрический метод	0,20	—
177	—	—	452707,84	1179444,49	Картометрический метод	0,20	—
178	—	—	452717,84	1179444,49	Картометрический метод	0,20	—
179	—	—	452717,84	1179434,49	Картометрический метод	0,20	—
180	452748,85	1179451,92	—	—	Картометрический метод	0,20	—
181	452776,82	1179471,70	—	—	Картометрический метод	0,20	—
182	452841,69	1179517,94	—	—	Картометрический метод	0,20	—
183	452804,70	1179568,57	—	—	Картометрический метод	0,20	—
184	452803,15	1179570,20	—	—	Картометрический метод	0,20	—
185	452811,51	1179576,51	—	—	Картометрический метод	0,20	—
186	452840,67	1179598,50	—	—	Картометрический метод	0,20	—
187	452843,09	1179598,15	—	—	Картометрический метод	0,20	—
188	452854,67	1179606,73	—	—	Картометрический метод	0,20	—
189	452900,71	1179640,82	—	—	Картометрический метод	0,20	—
190	452919,49	1179654,72	—	—	Картометрический метод	0,20	—
191	452973,83	1179695,08	—	—	Картометрический метод	0,20	—
110	453109,18	1179795,59	—	—	Картометрический метод	0,20	—

## ОПИСАНИЕ МЕСТОПОЛОЖЕНИЯ ГРАНИЦ

Граница населенного пункта п. Зелёный Гай Жидиловского сельсовета Мичуринского района  
Тамбовской области

(наименование объекта, местоположение границ которого описано (далее – объект))

## Сведения о местоположении измененных (уточненных) границ объекта

1	2	3	4	5	6	7	8
192	452456,05	1179839,46	—	—	Картометрический метод	0,20	—
193	452456,05	1179844,46	—	—	Картометрический метод	0,20	—
194	452451,05	1179844,46	—	—	Картометрический метод	0,20	—
195	452451,05	1179839,46	—	—	Картометрический метод	0,20	—
192	452456,05	1179839,46	—	—	Картометрический метод	0,20	—
196	452427,18	1179806,62	—	—	Картометрический метод	0,20	—
197	452427,18	1179811,62	—	—	Картометрический метод	0,20	—
198	452422,18	1179811,62	—	—	Картометрический метод	0,20	—
199	452422,18	1179806,62	—	—	Картометрический метод	0,20	—
196	452427,18	1179806,62	—	—	Картометрический метод	0,20	—
200	452407,32	1179783,32	—	—	Картометрический метод	0,20	—
201	452407,32	1179788,32	—	—	Картометрический метод	0,20	—
202	452402,32	1179788,32	—	—	Картометрический метод	0,20	—
203	452402,32	1179783,32	—	—	Картометрический метод	0,20	—
200	452407,32	1179783,32	—	—	Картометрический метод	0,20	—
204	452368,84	1179770,40	—	—	Картометрический метод	0,20	—
205	452368,84	1179775,40	—	—	Картометрический метод	0,20	—
206	452363,84	1179775,40	—	—	Картометрический метод	0,20	—
207	452363,84	1179770,40	—	—	Картометрический метод	0,20	—
204	452368,84	1179770,40	—	—	Картометрический метод	0,20	—
208	452235,83	1179910,49	—	—	Картометрический метод	0,20	—
209	452235,83	1179915,49	—	—	Картометрический метод	0,20	—
210	452230,83	1179915,49	—	—	Картометрический метод	0,20	—
211	452230,83	1179910,49	—	—	Картометрический метод	0,20	—
208	452235,83	1179910,49	—	—	Картометрический метод	0,20	—
212	452215,03	1179944,06	—	—	Картометрический метод	0,20	—
213	452215,03	1179949,06	—	—	Картометрический метод	0,20	—
214	452210,03	1179949,06	—	—	Картометрический метод	0,20	—
215	452210,03	1179944,06	—	—	Картометрический метод	0,20	—
212	452215,03	1179944,06	—	—	Картометрический метод	0,20	—



## ОПИСАНИЕ МЕСТОПОЛОЖЕНИЯ ГРАНИЦ

Граница населенного пункта п. Зелёный Гай Жидиловского сельсовета Мичуринского района  
Тамбовской области

(наименование объекта, местоположение границ которого описано (далее – объект))

## Сведения о местоположении измененных (уточненных) границ объекта

1	2	3	4	5	6	7	8
216	452188,39	1179983,02	—	—	Картометрический метод	0,20	—
217	452188,39	1179988,02	—	—	Картометрический метод	0,20	—
218	452183,39	1179988,02	—	—	Картометрический метод	0,20	—
219	452183,39	1179983,02	—	—	Картометрический метод	0,20	—
220	452186,85	1179983,01	—	—	Картометрический метод	0,20	—
216	452188,39	1179983,02	—	—	Картометрический метод	0,20	—
221	452262,25	1180048,69	—	—	Картометрический метод	0,20	—
222	452262,55	1180052,54	—	—	Картометрический метод	0,20	—
223	452260,09	1180054,62	—	—	Картометрический метод	0,20	—
224	452255,09	1180054,62	—	—	Картометрический метод	0,20	—
225	452255,09	1180049,62	—	—	Картометрический метод	0,20	—
226	452260,30	1180047,26	—	—	Картометрический метод	0,20	—
221	452262,25	1180048,69	—	—	Картометрический метод	0,20	—
227	452319,63	1179776,04	—	—	Картометрический метод	0,20	—
228	452319,63	1179776,62	—	—	Картометрический метод	0,20	—
229	452319,63	1179781,04	—	—	Картометрический метод	0,20	—
230	452314,63	1179781,04	—	—	Картометрический метод	0,20	—
231	452314,63	1179777,13	—	—	Картометрический метод	0,20	—
232	452314,63	1179776,04	—	—	Картометрический метод	0,20	—
227	452319,63	1179776,04	—	—	Картометрический метод	0,20	—
233	452290,22	1179794,36	—	—	Картометрический метод	0,20	—
234	452290,22	1179799,36	—	—	Картометрический метод	0,20	—
235	452285,22	1179799,36	—	—	Картометрический метод	0,20	—
236	452285,22	1179794,36	—	—	Картометрический метод	0,20	—
233	452290,22	1179794,36	—	—	Картометрический метод	0,20	—
237	—	—	452698,39	1179451,06	Картометрический метод	0,20	—
238	—	—	452698,39	1179461,06	Картометрический метод	0,20	—
239	—	—	452688,39	1179461,06	Картометрический метод	0,20	—
240	—	—	452688,39	1179451,06	Картометрический метод	0,20	—
237	—	—	452698,39	1179451,06	Картометрический метод	0,20	—

## ОПИСАНИЕ МЕСТОПОЛОЖЕНИЯ ГРАНИЦ

Граница населенного пункта п. Зелёный Гай Жидиловского сельсовета Мичуринского района  
Тамбовской области

(наименование объекта, местоположение границ которого описано (далее – объект))

## Сведения о местоположении измененных (уточненных) границ объекта

1	2	3	4	5	6	7	8
241	—	—	454771,39	1176978,15	Картометрический метод	0,20	—
242	—	—	454887,39	1177354,81	Картометрический метод	0,20	—
243	—	—	454749,47	1177543,60	Картометрический метод	0,20	—
244	—	—	454741,51	1177514,23	Картометрический метод	0,20	—
245	—	—	454748,34	1177510,59	Картометрический метод	0,20	—
246	—	—	454642,85	1177146,50	Картометрический метод	0,20	—
241	—	—	454771,39	1176978,15	Картометрический метод	0,20	—
247	—	—	454875,32	1175235,52	Картометрический метод	0,20	—
248	—	—	454876,31	1175249,16	Картометрический метод	0,20	—
249	—	—	454868,67	1175268,78	Картометрический метод	0,20	—
250	—	—	454854,72	1175287,07	Картометрический метод	0,20	—
251	—	—	454833,79	1175308,36	Картометрический метод	0,20	—
252	—	—	454818,08	1175330,79	Картометрический метод	0,20	—
253	—	—	454787,16	1175313,65	Картометрический метод	0,20	—
254	—	—	454830,87	1175226,35	Картометрический метод	0,20	—
255	—	—	454849,74	1175221,88	Картометрический метод	0,20	—
256	—	—	454863,36	1175225,21	Картометрический метод	0,20	—
247	—	—	454875,32	1175235,52	Картометрический метод	0,20	—

## 3. Сведения о характерных точках части (частей) границы объекта

Часть №

Обозначение характерных точек границ	Существующие координаты, м		Измененные (уточненные) координаты, м		Метод определения координат характерной точки	Средняя квадратическая погрешность положения характерной точки (M <sub>t</sub> ), м	Описание обозначения точки на местности (при наличии)
	X	Y	X	Y			
1	2	3	4	5	6	7	8
—	—	—	—	—	—	—	—

## ОПИСАНИЕ МЕСТОПОЛОЖЕНИЯ ГРАНИЦ

Граница населенного пункта п. Зелёный Гай Жидиловского сельсовета Мичуринского района  
Тамбовской области

(наименование объекта, местоположение границ которого описано (далее – объект))

## План границ объекта

Основной лист



Масштаб 1: 44782

Используемые условные знаки и обозначения:



– область выносного листа.

23

– номер выносного листа.

Остальные используемые условные знаки и обозначения приведены на отдельной странице в конце раздела.

Подпись:  Судебный инженер ООО «Землемер-М», Сухарева Н. В. Дата 19 декабря 2023 г.

Место для отрисовки печати (при наличии) лица, составившего описание местоположения границ объекта

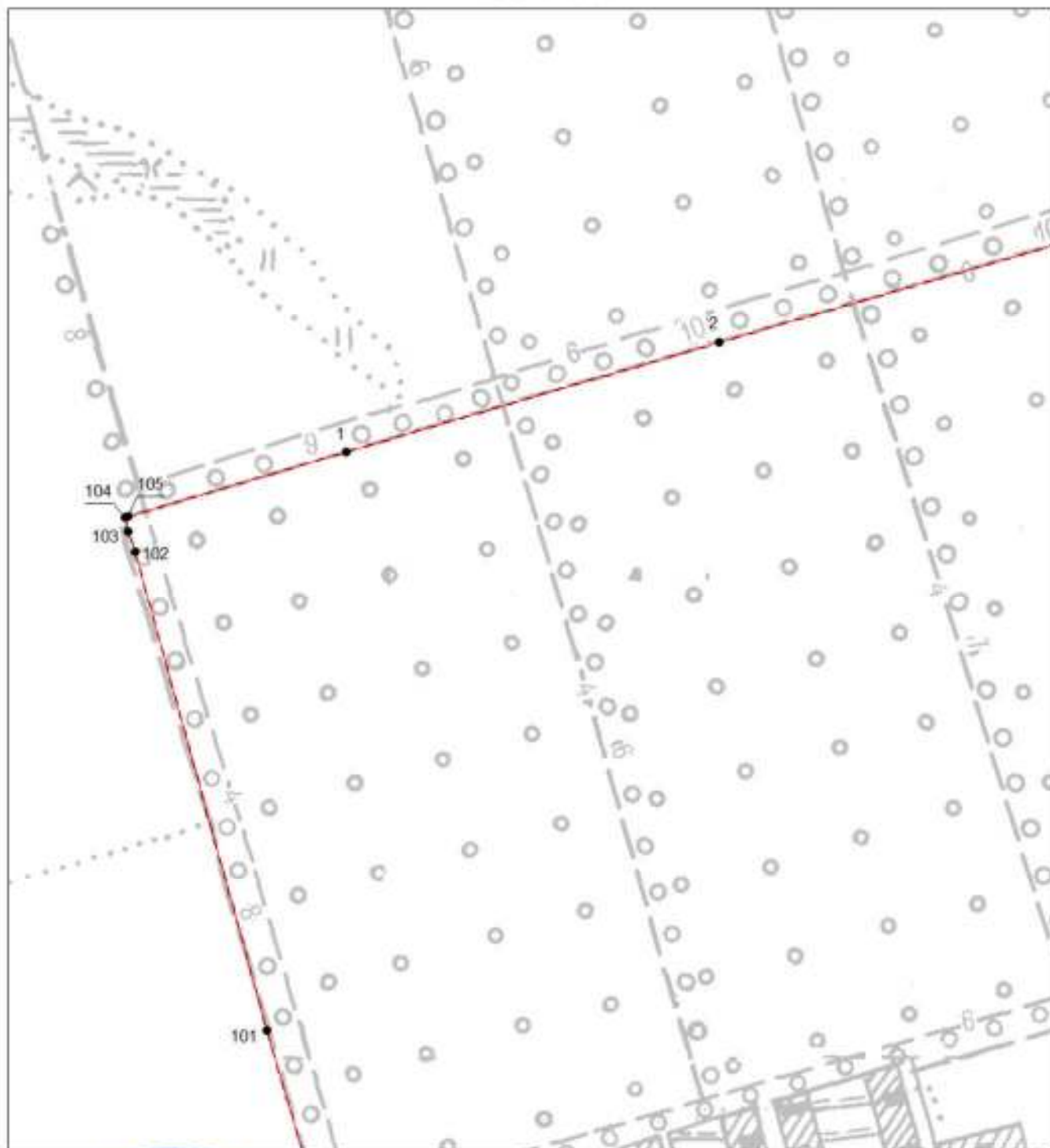
## ОПИСАНИЕ МЕСТОПОЛОЖЕНИЯ ГРАНИЦ

Граница населенного пункта п. Зелёный Гай Жидиловского сельсовета Мичуринского района  
Тамбовской области

(наименование объекта, местоположение границ которого описано (далее – объект))

## План границ объекта

## Выносной лист №1



Масштаб 1:5000

Используемые условные знаки и обозначения приведены на отдельной странице в конце раздела.

Подпись: *Татьяна Александровна Сухарева* Заставочный инженер ООО «Землемер-М», Сухарева Н. В. Дата 19 декабря 2023 г.

Место для отпечатка печати (при наличии) лица, составившего описание местоположения границ объекта



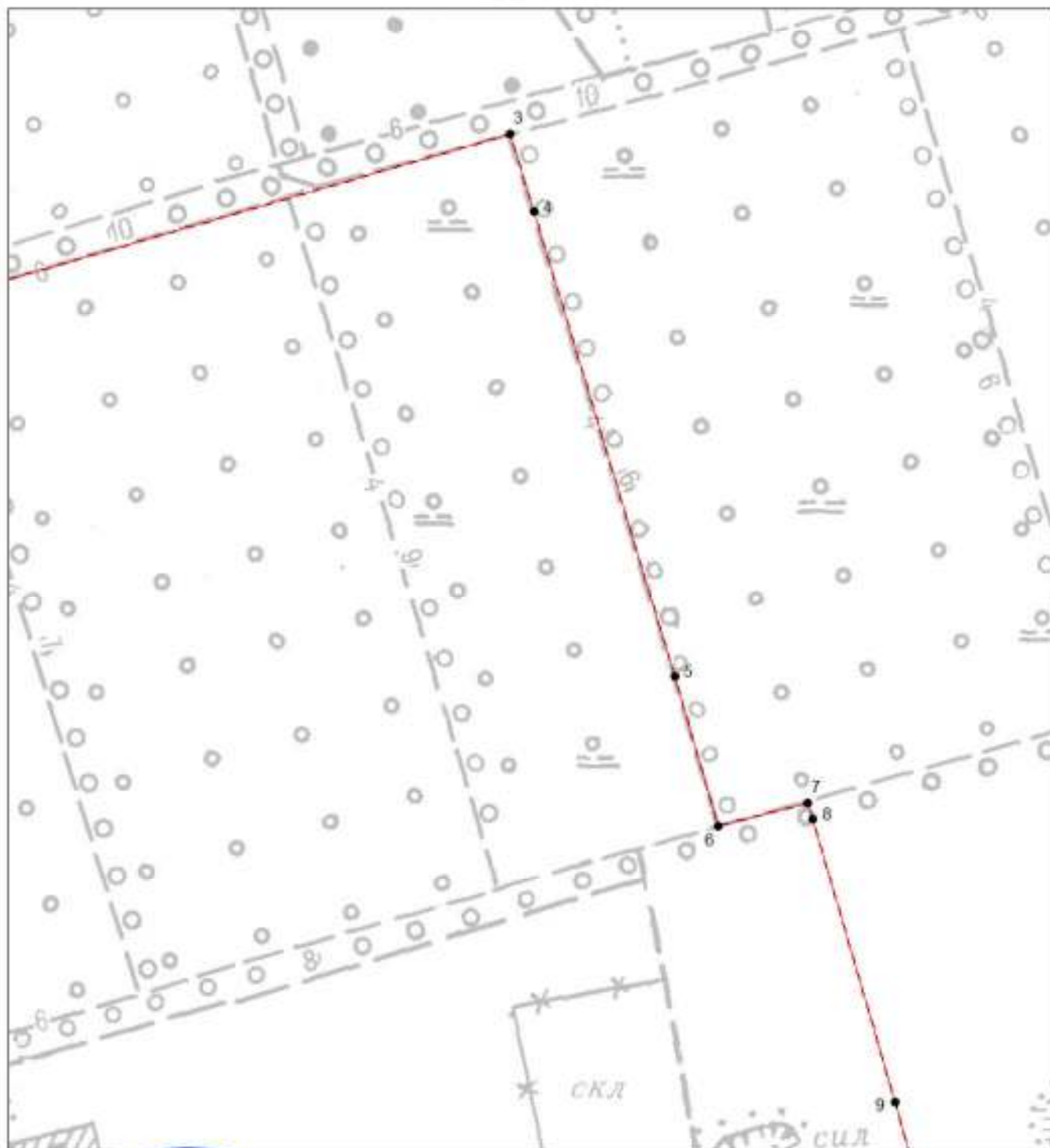
## ОПИСАНИЕ МЕСТОПОЛОЖЕНИЯ ГРАНИЦ

Граница населенного пункта п. Зелёный Гай Жидиловского сельсовета Мичуринского района  
Тамбовской области

(наименование объекта, местоположение границ которого описано (далее – объект)

## План границ объекта

Выносной лист №2



Масштаб 1:5000

Используемые условные знаки и обозначения приведены на отдельной странице в конце раздела.

Подпись *Качественный инженер ООО «Землемер-М», Сухарева Н. В.* Дата 19 декабря 2023 г.

Место для оттисков (при наличии) лица, составившего описание местоположения границ объекта





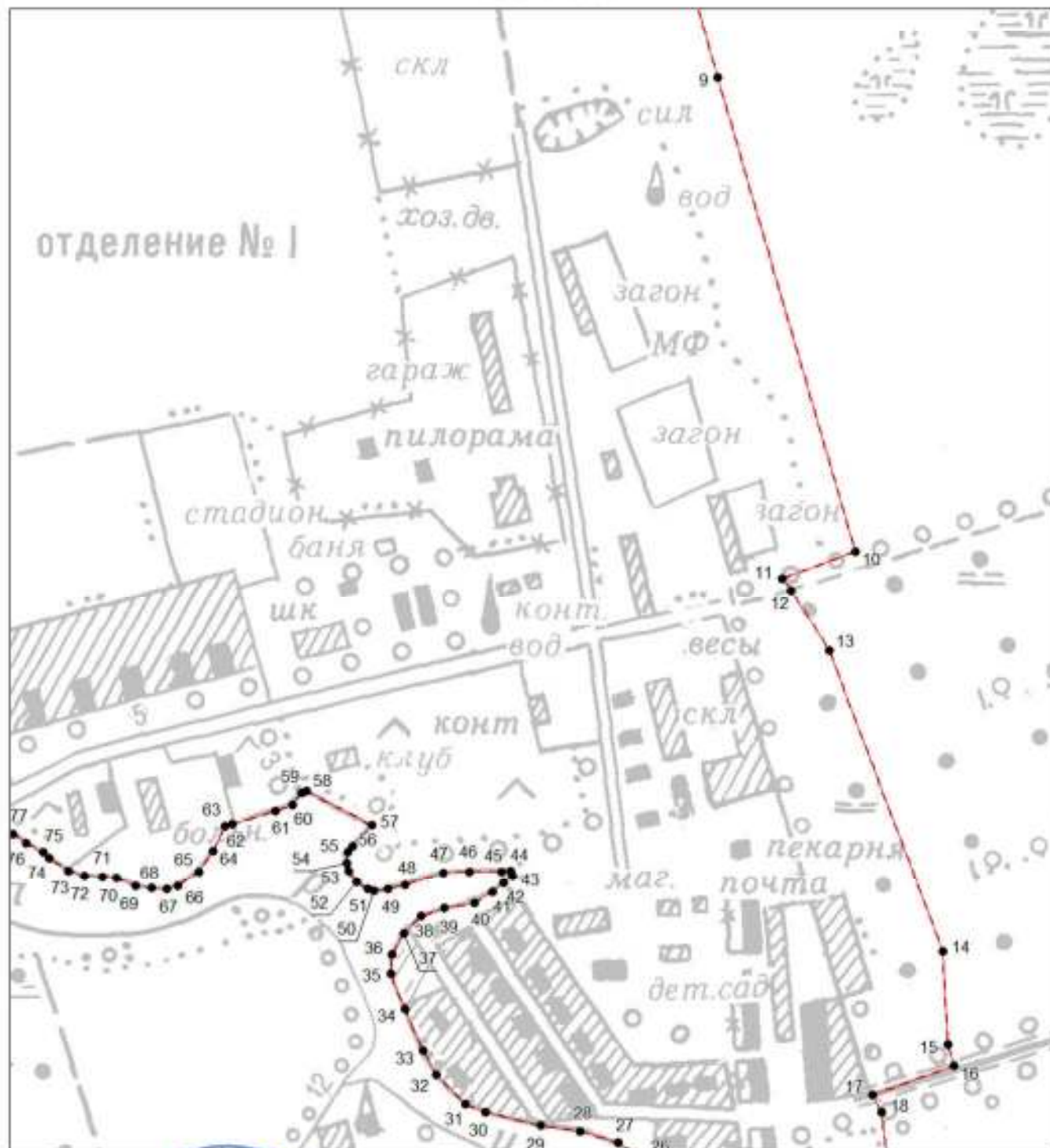
## ОПИСАНИЕ МЕСТОПОЛОЖЕНИЯ ГРАНИЦ

Граница населенного пункта п. Зелёный Гай Жидиловского сельсовета Мичуринского района  
Тамбовской области

(наименование объекта, местоположение границ которого описано (далее – объект))

## План границ объекта

Выносной лист №3



Масштаб 1:5000

Используемые условные знаки и обозначения приведены на отдельной странице в конце раздела.

Подпись \_\_\_\_\_ Кадастровый инженер ООО «Землемер-М», Сухарева Н. В. Дата 19 декабря 2023 г.

Место для отписки (подпись и печать) лица, составившего описание местоположения границ объекта

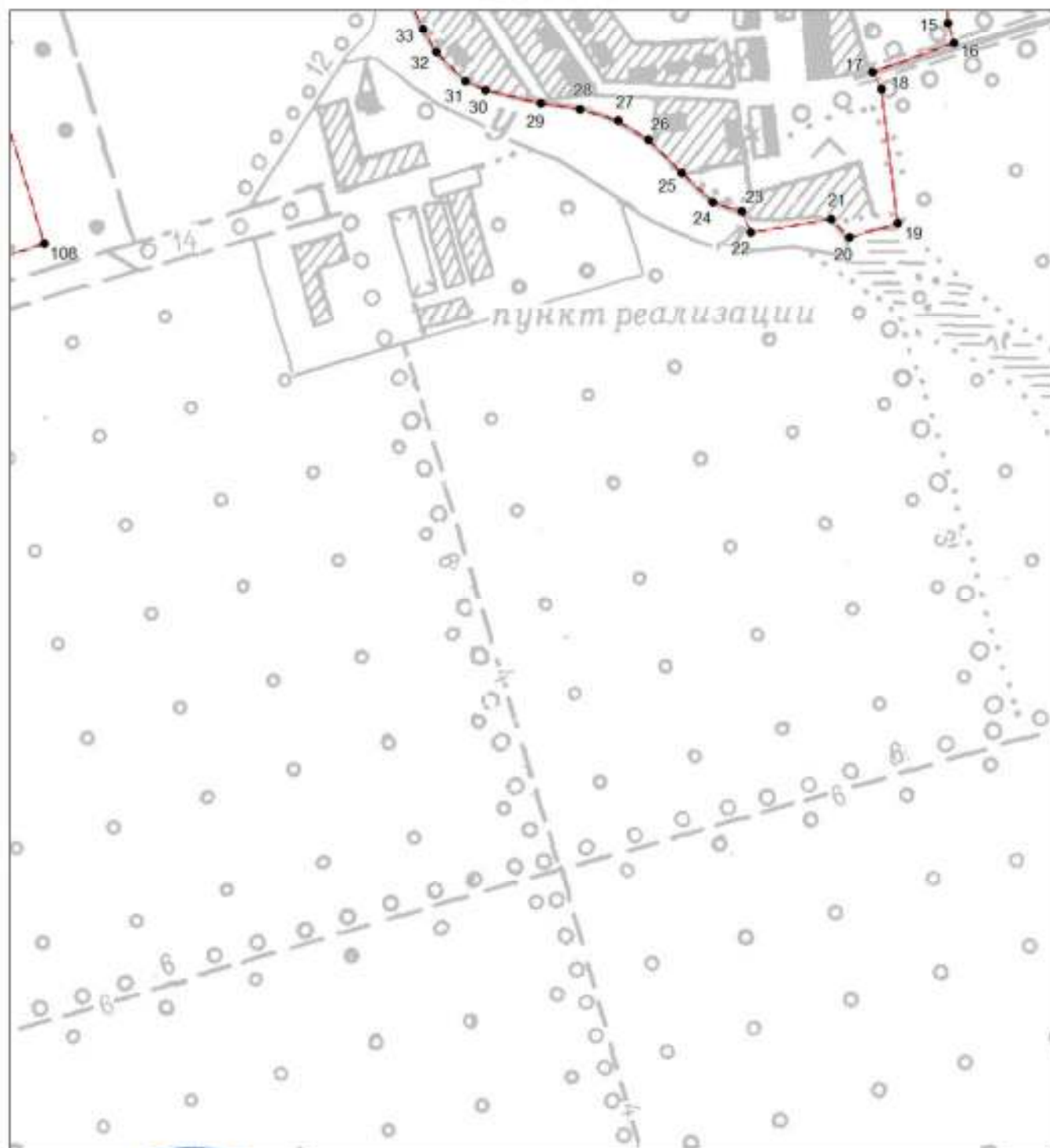
## ОПИСАНИЕ МЕСТОПОЛОЖЕНИЯ ГРАНИЦ

Граница населенного пункта п. Зелёный Гай Жидиловского сельсовета Мичуринского района  
Тамбовской области

(наименование объекта, местоположение границ которого описано (далее – объект))

## План границ объекта

Выносной лист №4



Масштаб 1:5000

Используемые условные знаки и обозначения приведены на отдельной странице в конце раздела.

Подпись *Кадурова* Кадастровый инженер ООО «Землемер-М», Сухарева Н. В. Дата 19 декабря 2023 г.

Место для отписки (подпись (при наличии)) лица, составившего описание местоположения границ объекта



## ОПИСАНИЕ МЕСТОПОЛОЖЕНИЯ ГРАНИЦ

Граница населенного пункта п. Зелёный Гай Жидиловского сельсовета Мичуринского района  
Тамбовской области

(наименование объекта, местоположение границ которого описано (далее – объект)

## План границ объекта

Выносной лист №5



Масштаб 1:5000

Используемые условные знаки и обозначения приведены на отдельной странице в конце раздела.

Подпись: *Сухарева Н. В.* Землеустроительный инженер ООО «Землемер-М», Сухарева Н. В. Дата 19 декабря 2023 г.

Место для отписки печати (при наличии) лица, составившего описание местоположения границ объекта





## ОПИСАНИЕ МЕСТОПОЛОЖЕНИЯ ГРАНИЦ

Граница населенного пункта п. Зелёный Гай Жидиловского сельсовета Мичуринского района  
Тамбовской области

(наименование объекта, местоположение границ которого описано (далее – объект))

## План границ объекта

Выносной лист №6



Масштаб 1:5000

Используемые условные знаки и обозначения приведены на отдельной странице в конце раздела.

Подпись *Каскастровый инженер ООО «Землемер-М», Сухарева Н. В.* Дата 19 декабря 2023 г.

Место для оттиска печати (при наличии) лица, составившего описание местоположения границ объекта

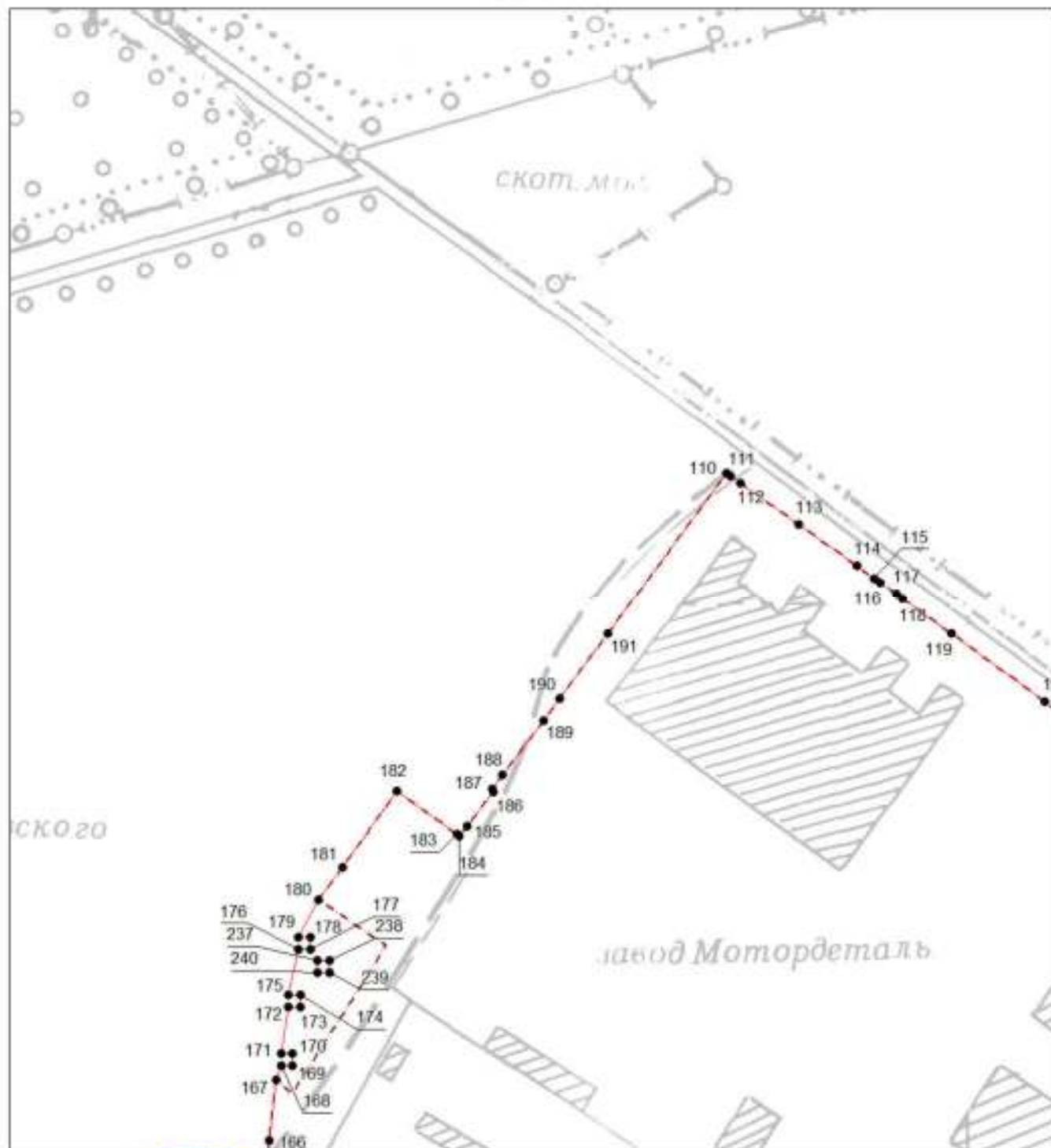
## ОПИСАНИЕ МЕСТОПОЛОЖЕНИЯ ГРАНИЦ

Граница населенного пункта п. Зелёный Гай Жидиловского сельсовета Мичуринского района  
Тамбовской области

(наименование объекта, местоположение границ которого описано (далее – объект)

## План границ объекта

Выносной лист №7



Масштаб 1:5000

Используемые условные знаки и обозначения приведены на отдельной странице в конце раздела.

Подпись *Квадартный инженер ООО «Землемер-М», Сухарева Н. В.* Дата 19 декабря 2023 г.

Место для оттиска печати (при наличии) лица, составившего описание местоположения границ объекта



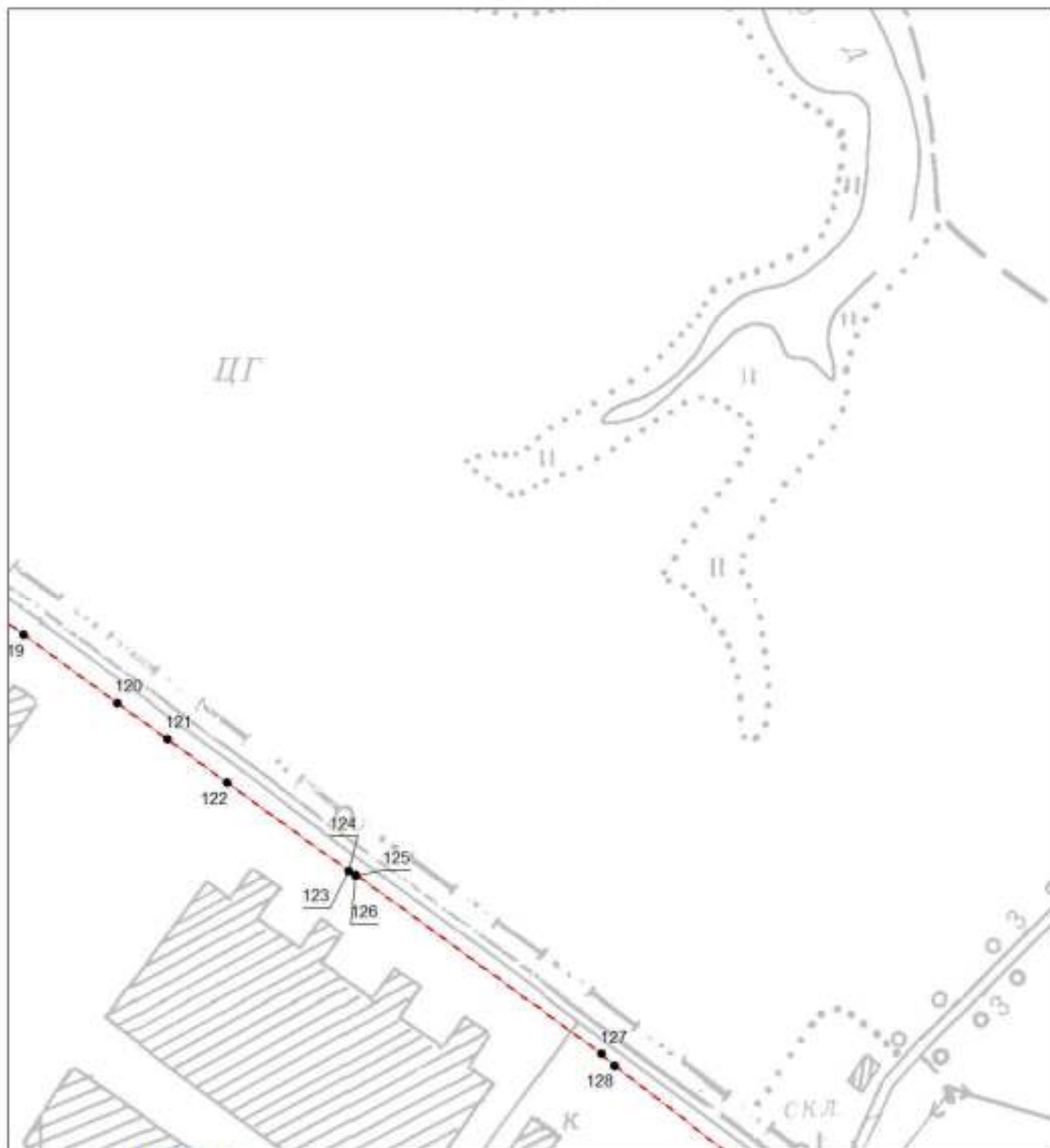
## ОПИСАНИЕ МЕСТОПОЛОЖЕНИЯ ГРАНИЦ

Граница населенного пункта п. Зелёный Гай Жидиловского сельсовета Мичуринского района  
Тамбовской области

(наименование объекта, местоположение границ которого описано (далее – объект))

## План границ объекта

Выносной лист №8



Масштаб 1:5000

Используемые условные знаки и обозначения приведены на отдельной странице в конце раздела.

Подпись: *Кадетов* Кадетовый инженер ООО «Землемер-М», Сухарева Н. В. Дата 19 декабря 2023 г.

Место для отиска печати (при наличии) лица, составившего описание местоположения границ объекта





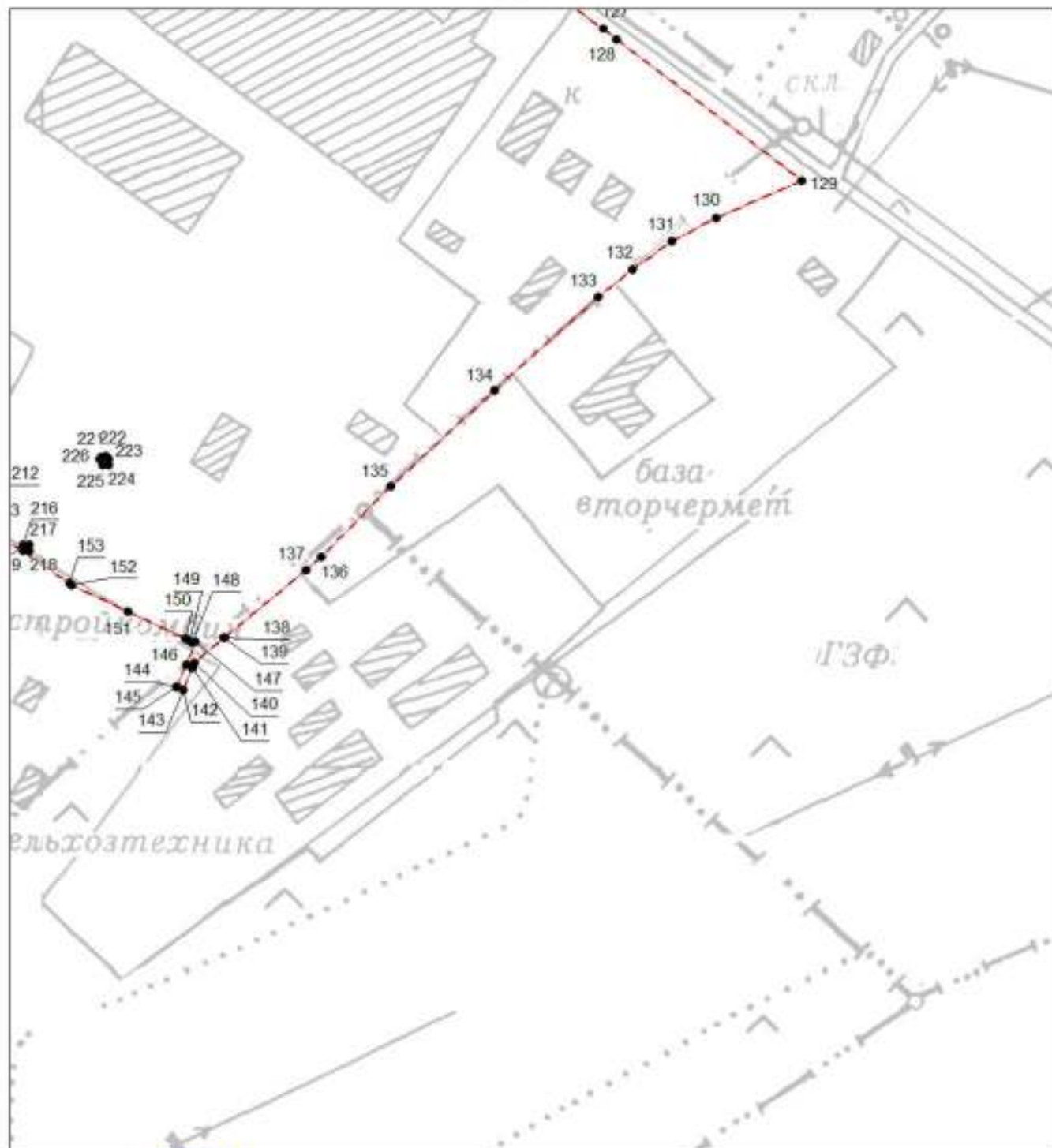
## ОПИСАНИЕ МЕСТОПОЛОЖЕНИЯ ГРАНИЦ

Граница населенного пункта п. Зелёный Гай Жидиловского сельсовета Мичуринского района  
Тамбовской области

(наименование объекта, местоположение границ которого описано (далее – объект))

## План границ объекта

Выносной лист №9



Масштаб 1:5000

Используемые условные знаки и обозначения приведены на отдельной странице в конце раздела.

Подпись *Качаева Наталья* Кадастровый инженер ООО «Землемер-М», Сухарева Н. В. Дата 19 декабря 2023 г.

Место для оттиска печати (при наличии) лица, составившего описание местоположения границ объекта



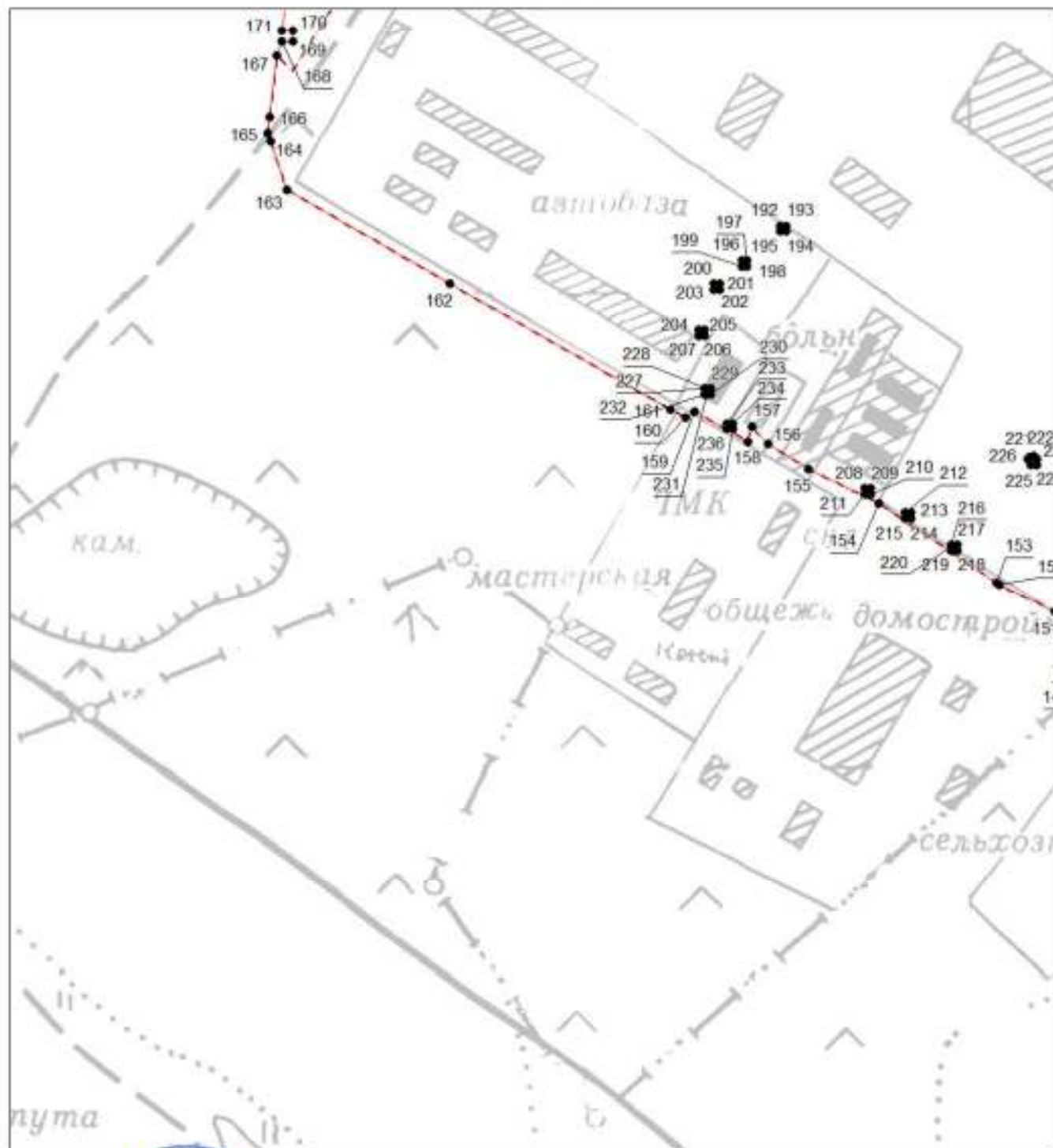
## ОПИСАНИЕ МЕСТОПОЛОЖЕНИЯ ГРАНИЦ

Граница населенного пункта п. Зелёный Гай Жидиловского сельсовета Мичуринского района  
Тамбовской области

(наименование объекта, местоположение границ которого описано (далее – объект))


## План границ объекта

Выносной лист №10



Масштаб 1:5000

Используемые условные знаки и обозначения приведены на отдельной странице в конце раздела.

Подпись  Кадровый инженер ООО «Землемер-М», Сухарева Н. В. Дата 19 декабря 2023 г.

Место для отчества (при наличии) лица, составившего описание местоположения границ объекта



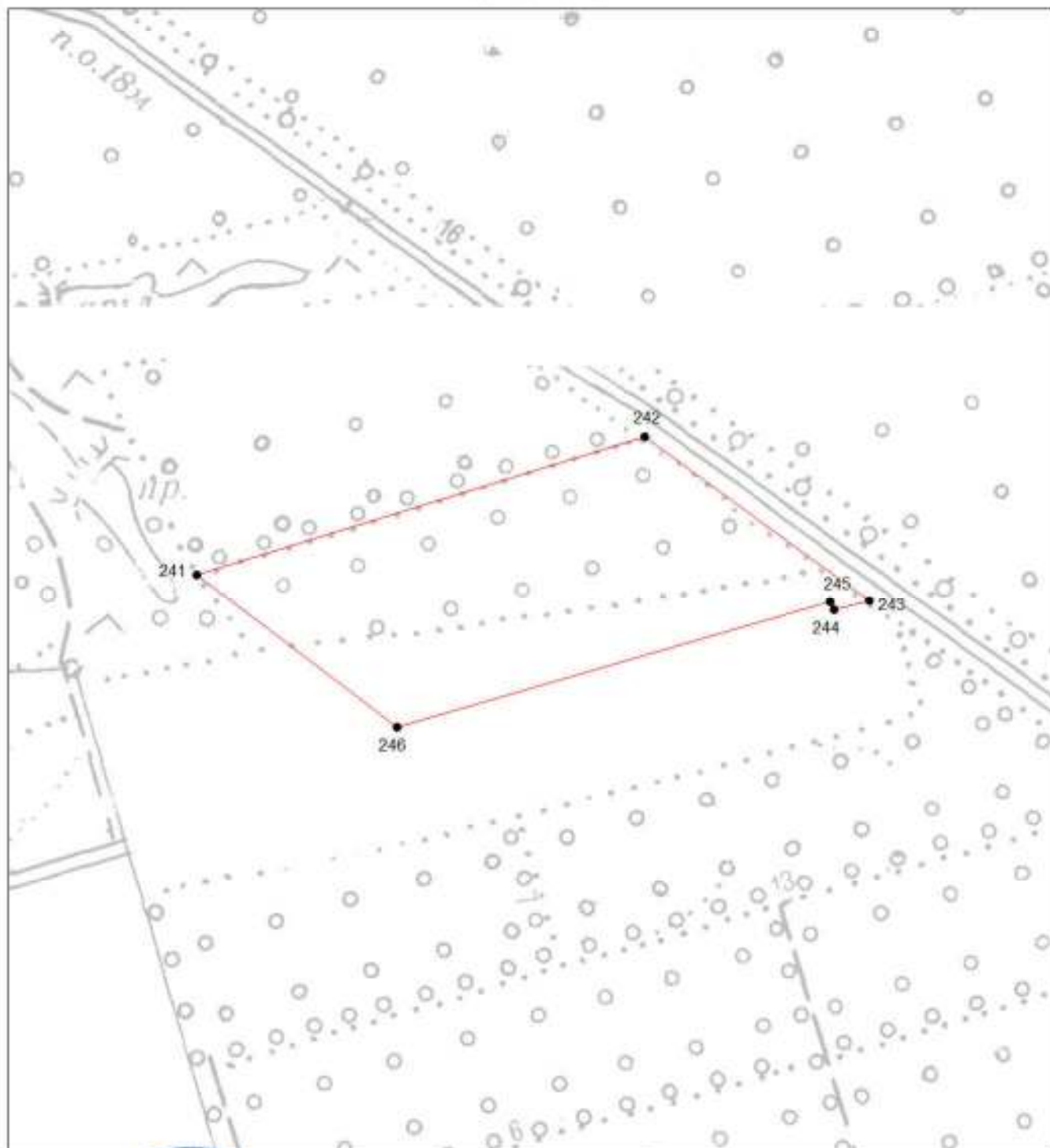
## ОПИСАНИЕ МЕСТОПОЛОЖЕНИЯ ГРАНИЦ

Граница населенного пункта п. Зелёный Гай Жидиловского сельсовета Мичуринского района  
Тамбовской области

(наименование объекта, местоположение границ которого описано (далее – объект)

## План границ объекта

Выносной лист №11



Масштаб 1:5000

Используемые условные знаки и обозначения приведены на отдельной странице в конце раздела.

Подпись *Сухарева Н. В.* Кадастровый инженер ООО «Землемер-М», Сухарева Н. В. Дата 19 декабря 2023 г.

Место для отписки (подпись (при наличии)) лица, составившего описание местоположения границ объекта



## ОПИСАНИЕ МЕСТОПОЛОЖЕНИЯ ГРАНИЦ

Граница населенного пункта п. Зелёный Гай Жидиловского сельсовета Мичуринского района  
Тамбовской области

(наименование объекта, местоположение границ которого описано (далее – объект)

## План границ объекта

Выносной лист №12



Масштаб 1:5000

Используемые условные знаки и обозначения приведены на отдельной странице в конце раздела.

Подпись *Кадастровый инженер ООО «Землемер-М», Сухарева Н. В.* Дата 19 декабря 2023 г.

Место для оттиска печати (при наличии) лица, составившего описание местоположения границ объекта






**ОПИСАНИЕ МЕСТОПОЛОЖЕНИЯ ГРАНИЦ**

**Граница населенного пункта п. Зелёный Гай Жидиловского сельсовета Мичуринского района  
Тамбовской области**

(наименование объекта, местоположение границ которого описано (далее – объект))

**План границ объекта****Используемые условные знаки и обозначения:**

-  – граница объекта,
-  – установленная граница населенного пункта,
-  – характерная точка объекта.



**ОПИСАНИЕ МЕСТОПОЛОЖЕНИЯ ГРАНИЦ****Граница населенного пункта с. Ранино Жидиловского сельсовета Мичуринского района  
Тамбовской области**

(наименование объекта, местоположение границ которого описано (далее –объект))

**Сведения об объекте**

<b>№ п/п</b>	<b>Характеристики объекта</b>	<b>Описание характеристик</b>
<b>1</b>	<b>2</b>	<b>3</b>
1	Местоположение объекта	Тамбовская обл., Мичуринский р-н, с. Ранино
2	Площадь объекта ± величина погрешности определения площади ( <b>P ± ΔP</b> )	3711521±674 кв.м
3	Иные характеристики объекта	—

**ОПИСАНИЕ МЕСТОПОЛОЖЕНИЯ ГРАНИЦ**

**Граница населенного пункта с. Ранино Жидиловского сельсовета Мичуринского района  
Тамбовской области**

(наименование объекта, местоположение границ которого описано (далее – объект))

**Сведения о местоположении границ объекта****1. Система координат МСК-68****2. Сведения о характерных точках границ объекта**

Обозначение характерных точек границ	Координаты, м		Метод определения координат характерной точки	Средняя квадратическая погрешность положения характерной точки (M <sub>t</sub> ), м	Описание обозначения точки на местности (при наличии)
	X	Y			
1	2	3	4	5	6
—	—	—	—	—	—

**3. Сведения о характерных точках части (частей) границы объекта**

Обозначение характерных точек части границы	Координаты, м		Метод определения координат характерной точки	Средняя квадратическая погрешность положения характерной точки (M <sub>t</sub> ), м	Описание обозначения точки на местности (при наличии)
	X	Y			
1	2	3	4	5	6
Часть №					

**ОПИСАНИЕ МЕСТОПОЛОЖЕНИЯ ГРАНИЦ**

**Граница населенного пункта с. Ранино Жидиловского сельсовета Мичуринского района  
Тамбовской области**

(наименование объекта, местоположение границ которого описано (далее – объект))

**Сведения о местоположении измененных (уточненных) границ объекта****1. Система координат МСК-68****2. Сведения о характерных точках границ объекта**

Обозначение характерных точек границ	Существующие координаты, м		Измененные (уточненные) координаты, м		Метод определения координат характерной точки	Средняя квадратическая погрешность положения характерной точки (M <sub>t</sub> ), м	Описание обозначения точки на местности и (при наличии)
	X	Y	X	Y			
1	2	3	4	5	6	7	8
1	460621,13	1166414,79	—	—	Картометрический метод	0,20	-
2	460623,40	1166450,59	—	—	Картометрический метод	0,20	-
3	460508,40	1166708,69	—	—	Картометрический метод	0,20	-
4	460472,29	1166717,14	—	—	Картометрический метод	0,20	-
5	460397,49	1166739,00	—	—	Картометрический метод	0,20	-
6	460367,58	1166754,55	—	—	Картометрический метод	0,20	-
7	460342,06	1166791,12	—	—	Картометрический метод	0,20	-
8	460326,30	1166791,12	—	—	Картометрический метод	0,20	-
9	460310,03	1166756,56	—	—	Картометрический метод	0,20	-
10	460290,35	1166765,78	—	—	Картометрический метод	0,20	-
11	460263,81	1166851,91	—	—	Картометрический метод	0,20	-
12	460328,65	1166943,62	—	—	Картометрический метод	0,20	-
13	460582,17	1167003,35	—	—	Картометрический метод	0,20	-
14	460566,98	1167062,84	—	—	Картометрический метод	0,20	-
15	460624,55	1167074,78	—	—	Картометрический метод	0,20	-
16	460567,25	1167277,16	—	—	Картометрический метод	0,20	-
17	460526,80	1167389,82	—	—	Картометрический метод	0,20	-
18	460492,62	1167383,55	—	—	Картометрический метод	0,20	-
19	460510,02	1167293,58	—	—	Картометрический метод	0,20	-
20	460363,69	1167267,74	—	—	Картометрический метод	0,20	-
21	460357,25	1167353,06	—	—	Картометрический метод	0,20	-
22	460356,71	1167360,33	—	—	Картометрический метод	0,20	-
23	460341,07	1167475,38	—	—	Картометрический метод	0,20	-
24	460324,42	1167472,85	—	—	Картометрический метод	0,20	-
25	460135,38	1167444,15	—	—	Картометрический метод	0,20	-
26	460126,53	1167554,64	—	—	Картометрический метод	0,20	-

## ОПИСАНИЕ МЕСТОПОЛОЖЕНИЯ ГРАНИЦ

**Граница населенного пункта с. Ранино Жидиловского сельсовета Мичуринского района  
Тамбовской области**

(наименование объекта, местоположение границ которого описано (далее – объект))

**Сведения о местоположении измененных (уточненных) границ объекта**

1	2	3	4	5	6	7	8
27	460101,60	1167627,44	—	—	Картометрический метод	0,20	-
28	460099,08	1167638,58	—	—	Картометрический метод	0,20	-
29	460087,47	1167739,95	—	—	Картометрический метод	0,20	-
30	460078,15	1167821,42	—	—	Картометрический метод	0,20	-
31	460074,53	1167852,97	—	—	Картометрический метод	0,20	-
32	460065,92	1167928,04	—	—	Картометрический метод	0,20	-
33	460034,19	1168069,66	—	—	Картометрический метод	0,20	-
34	460031,45	1168076,06	—	—	Картометрический метод	0,20	-
35	460104,43	1168202,12	—	—	Картометрический метод	0,20	-
36	460082,27	1168268,55	—	—	Картометрический метод	0,20	-
37	460075,69	1168288,27	—	—	Картометрический метод	0,20	-
38	460086,42	1168347,86	—	—	Картометрический метод	0,20	-
39	460095,59	1168398,80	—	—	Картометрический метод	0,20	-
40	460064,11	1168500,14	—	—	Картометрический метод	0,20	-
41	460148,40	1168544,95	—	—	Картометрический метод	0,20	-
42	460087,15	1168748,98	—	—	Картометрический метод	0,20	-
43	460020,23	1168747,24	—	—	Картометрический метод	0,20	-
44	460018,21	1168750,08	—	—	Картометрический метод	0,20	-
45	459972,08	1168815,39	—	—	Картометрический метод	0,20	-
46	459927,86	1168961,19	—	—	Картометрический метод	0,20	-
47	459907,95	1169078,34	—	—	Картометрический метод	0,20	-
48	459906,28	1169085,36	—	—	Картометрический метод	0,20	-
49	459638,15	1169040,35	—	—	Картометрический метод	0,20	-
50	459576,22	1169013,75	—	—	Картометрический метод	0,20	-
51	459523,15	1168931,91	—	—	Картометрический метод	0,20	-
52	459514,30	1168896,53	—	—	Картометрический метод	0,20	-
53	459443,53	1168845,61	—	—	Картометрический метод	0,20	-
54	459317,47	1168794,61	—	—	Картометрический метод	0,20	-
55	459235,05	1168730,44	—	—	Картометрический метод	0,20	-
56	459217,78	1168717,72	—	—	Картометрический метод	0,20	-
57	459141,24	1168692,99	—	—	Картометрический метод	0,20	-
58	459081,48	1168675,40	—	—	Картометрический метод	0,20	-
59	459037,09	1168663,84	—	—	Картометрический метод	0,20	-
60	458996,16	1168659,54	—	—	Картометрический метод	0,20	-

**ОПИСАНИЕ МЕСТОПОЛОЖЕНИЯ ГРАНИЦ**

**Граница населенного пункта с. Ранино Жидиловского сельсовета Мичуринского района  
Тамбовской области**

(наименование объекта, местоположение границ которого описано (далее – объект))

**Сведения о местоположении измененных (уточненных) границ объекта**

1	2	3	4	5	6	7	8
61	458965,08	1168669,11	—	—	Картометрический метод	0,20	-
62	458951,52	1168726,56	—	—	Картометрический метод	0,20	-
63	458947,85	1168741,82	—	—	Картометрический метод	0,20	-
64	458914,40	1168731,34	—	—	Картометрический метод	0,20	-
65	458887,64	1168729,09	—	—	Картометрический метод	0,20	-
66	458874,09	1168797,17	—	—	Картометрический метод	0,20	-
67	458733,75	1168746,90	—	—	Картометрический метод	0,20	-
68	458717,51	1168744,05	—	—	Картометрический метод	0,20	-
69	458705,82	1168735,44	—	—	Картометрический метод	0,20	-
70	458721,28	1168688,78	—	—	Картометрический метод	0,20	-
71	458701,53	1168687,01	—	—	Картометрический метод	0,20	-
72	458670,61	1168686,49	—	—	Картометрический метод	0,20	-
73	458634,81	1168676,87	—	—	Картометрический метод	0,20	-
74	458607,23	1168670,27	—	—	Картометрический метод	0,20	-
75	458589,21	1168651,22	—	—	Картометрический метод	0,20	-
76	458581,96	1168633,43	—	—	Картометрический метод	0,20	-
77	458587,76	1168588,11	—	—	Картометрический метод	0,20	-
78	458598,23	1168564,49	—	—	Картометрический метод	0,20	-
79	458609,28	1168548,81	—	—	Картометрический метод	0,20	-
80	458621,62	1168478,36	—	—	Картометрический метод	0,20	-
81	458657,40	1168361,80	—	—	Картометрический метод	0,20	-
82	458692,38	1168250,63	—	—	Картометрический метод	0,20	-
83	458744,30	1168073,42	—	—	Картометрический метод	0,20	-
84	458745,59	1167955,20	—	—	Картометрический метод	0,20	-
85	458736,63	1167890,15	—	—	Картометрический метод	0,20	-
86	458753,75	1167772,20	—	—	Картометрический метод	0,20	-
87	458762,11	1167577,66	—	—	Картометрический метод	0,20	-
88	458762,28	1167525,75	—	—	Картометрический метод	0,20	-
89	458790,50	1167425,99	—	—	Картометрический метод	0,20	-
90	458835,83	1167233,84	—	—	Картометрический метод	0,20	-
91	458856,65	1167165,76	—	—	Картометрический метод	0,20	-
92	458887,71	1167083,01	—	—	Картометрический метод	0,20	-
93	458904,91	1167000,51	—	—	Картометрический метод	0,20	-
94	458913,76	1166894,44	—	—	Картометрический метод	0,20	-

**ОПИСАНИЕ МЕСТОПОЛОЖЕНИЯ ГРАНИЦ**

**Граница населенного пункта с. Ранино Жидиловского сельсовета Мичуринского района  
Тамбовской области**

(наименование объекта, местоположение границ которого описано (далее – объект))

**Сведения о местоположении измененных (уточненных) границ объекта**

1	2	3	4	5	6	7	8
95	458940,29	1166810,50	—	—	Картометрический метод	0,20	-
96	458936,87	1166809,79	—	—	Картометрический метод	0,20	-
97	458820,88	1166786,02	—	—	Картометрический метод	0,20	-
98	458834,15	1166755,10	—	—	Картометрический метод	0,20	-
99	458804,56	1166738,94	—	—	Картометрический метод	0,20	-
100	458843,23	1166667,69	—	—	Картометрический метод	0,20	-
101	458801,68	1166657,96	—	—	Картометрический метод	0,20	-
102	458773,31	1166721,87	—	—	Картометрический метод	0,20	-
103	458688,17	1166675,35	—	—	Картометрический метод	0,20	-
104	458697,80	1166653,71	—	—	Картометрический метод	0,20	-
105	458722,96	1166632,04	—	—	Картометрический метод	0,20	-
106	458758,95	1166624,60	—	—	Картометрический метод	0,20	-
107	458756,43	1166591,91	—	—	Картометрический метод	0,20	-
108	458754,06	1166561,13	—	—	Картометрический метод	0,20	-
109	458803,84	1166545,29	—	—	Картометрический метод	0,20	-
110	458825,92	1166517,47	—	—	Картометрический метод	0,20	-
111	458838,96	1166483,34	—	—	Картометрический метод	0,20	-
112	458855,42	1166439,67	—	—	Картометрический метод	0,20	-
113	458881,47	1166408,21	—	—	Картометрический метод	0,20	-
114	458891,30	1166370,18	—	—	Картометрический метод	0,20	-
115	458893,11	1166363,11	—	—	Картометрический метод	0,20	-
116	459002,87	1166384,63	—	—	Картометрический метод	0,20	-
117	459154,08	1166451,87	—	—	Картометрический метод	0,20	-
118	459157,80	1166453,48	—	—	Картометрический метод	0,20	-
119	459200,53	1166470,73	—	—	Картометрический метод	0,20	-
120	459268,42	1166450,41	—	—	Картометрический метод	0,20	-
121	459335,62	1166468,07	—	—	Картометрический метод	0,20	-
122	459359,90	1166467,23	—	—	Картометрический метод	0,20	-
123	459384,10	1166475,94	—	—	Картометрический метод	0,20	-
124	459494,43	1166519,97	—	—	Картометрический метод	0,20	-
125	459742,92	1166550,49	—	—	Картометрический метод	0,20	-
126	459782,59	1166558,16	—	—	Картометрический метод	0,20	-
127	459792,25	1166579,62	—	—	Картометрический метод	0,20	-
128	459829,84	1166528,84	—	—	Картометрический метод	0,20	-

## ОПИСАНИЕ МЕСТОПОЛОЖЕНИЯ ГРАНИЦ

**Граница населенного пункта с. Ранино Жидиловского сельсовета Мичуринского района  
Тамбовской области**

(наименование объекта, местоположение границ которого описано (далее – объект))

**Сведения о местоположении измененных (уточненных) границ объекта**

1	2	3	4	5	6	7	8
129	459851,39	1166522,81	—	—	Картометрический метод	0,20	-
130	459900,61	1166509,05	—	—	Картометрический метод	0,20	-
131	459982,43	1166467,17	—	—	Картометрический метод	0,20	-
132	460019,63	1166438,44	—	—	Картометрический метод	0,20	-
133	460050,99	1166414,22	—	—	Картометрический метод	0,20	-
134	460097,85	1166354,24	—	—	Картометрический метод	0,20	-
135	460137,23	1166303,84	—	—	Картометрический метод	0,20	-
136	460146,58	1166290,99	—	—	Картометрический метод	0,20	-
137	460172,06	1166229,10	—	—	Картометрический метод	0,20	-
138	460107,58	1166219,14	—	—	Картометрический метод	0,20	-
139	460082,50	1166215,26	—	—	Картометрический метод	0,20	-
140	460125,46	1166189,05	—	—	Картометрический метод	0,20	-
141	460355,55	1166026,68	—	—	Картометрический метод	0,20	-
142	460340,26	1166051,43	—	—	Картометрический метод	0,20	-
143	460317,69	1166104,59	—	—	Картометрический метод	0,20	-
144	460325,62	1166106,73	—	—	Картометрический метод	0,20	-
145	460367,22	1166138,41	—	—	Картометрический метод	0,20	-
146	460498,52	1166295,92	—	—	Картометрический метод	0,20	-
147	460506,62	1166323,96	—	—	Картометрический метод	0,20	-
1	460621,13	1166414,79	—	—	Картометрический метод	0,20	-
148	—	—	460217,30	1165932,94	Картометрический метод	0,20	—
149	—	—	460322,07	1166038,16	Картометрический метод	0,20	—
150	—	—	460117,37	1166186,73	Картометрический метод	0,20	—
151	—	—	460030,57	1166053,77	Картометрический метод	0,20	—
152	—	—	460052,11	1166034,95	Картометрический метод	0,20	—
153	—	—	460025,32	1165994,88	Картометрический метод	0,20	—
154	—	—	460122,03	1165890,50	Картометрический метод	0,20	—
155	—	—	460192,28	1165948,71	Картометрический метод	0,20	—
148	—	—	460217,30	1165932,94	Картометрический метод	0,20	—

**3. Сведения о характерных точках части (частей) границы объекта**

Часть №

**ОПИСАНИЕ МЕСТОПОЛОЖЕНИЯ ГРАНИЦ**

**Граница населенного пункта с. Ранино Жидиловского сельсовета Мичуринского района  
Тамбовской области**

(наименование объекта, местоположение границ которого описано (далее – объект)

**Сведения о местоположении измененных (уточненных) границ объекта**

Обозначение характерных точек границ	Существующие координаты, м		Измененные (уточненные) координаты, м		Метод определения координат характерной точки	Средняя квадратическая погрешность положения характерной точки ( $M_t$ ), м	Описание обозначения точки на местности (при наличии)
	X	Y	X	Y			
1	2	3	4	5	6	7	8
—	—	—	—	—	—	—	—



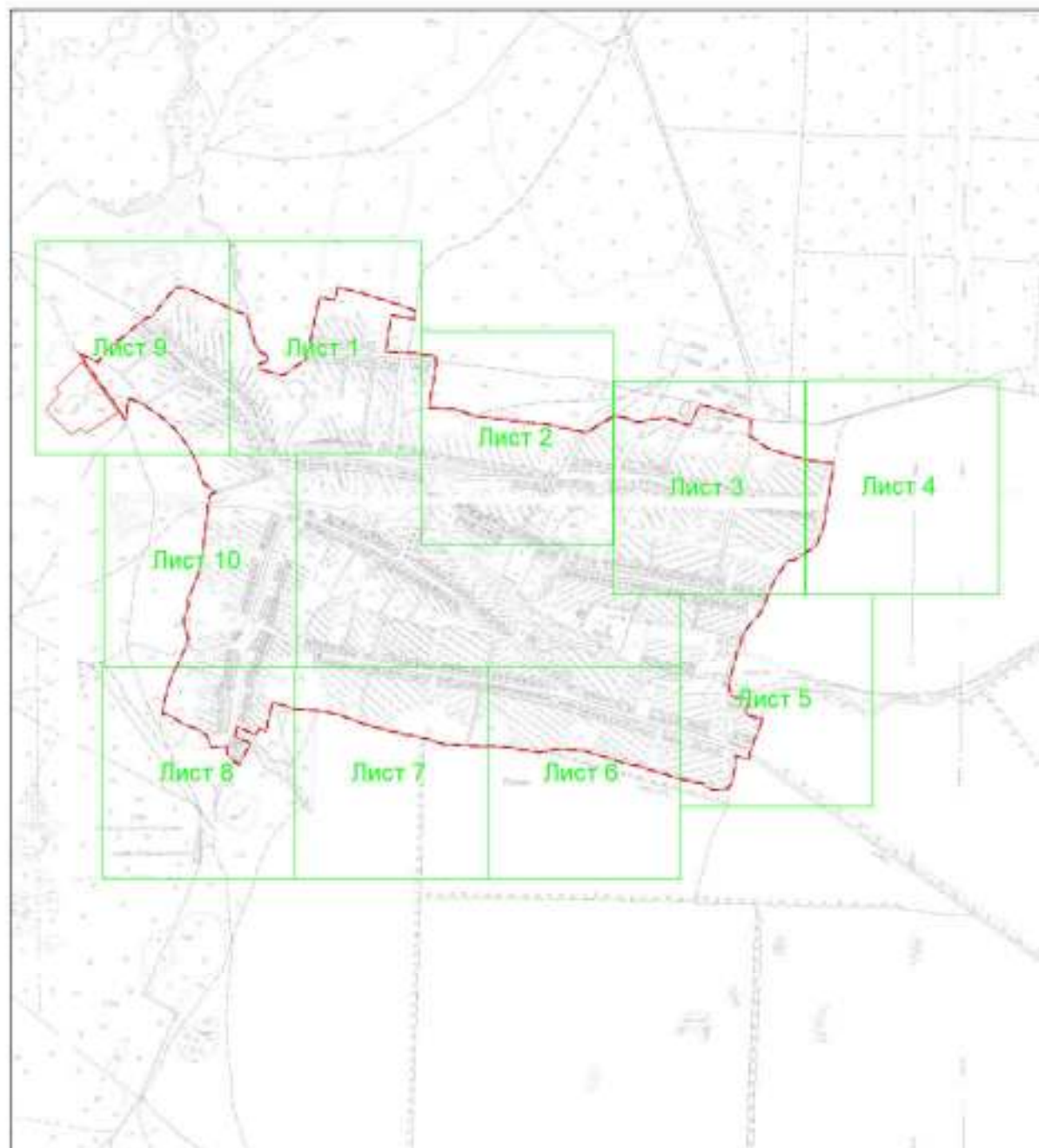
## ОПИСАНИЕ МЕСТОПОЛОЖЕНИЯ ГРАНИЦ

Граница населенного пункта с. Ранино Жидиловского сельсовета Мичуринского района  
Тамбовской области

(наименование объекта, местоположение границ которого описано (далее – объект)

## План границ объекта

Основной лист



Масштаб 1: 25851

Используемые условные знаки и обозначения:



– область выносного листа,

23

– номер выносного листа.

Остальные используемые условные знаки и обозначения приведены на отдельной странице в конце раздела.

Подпись *Сухарева Н. В.* Кадастровый инженер ООО «Землемер-М», Сухарева Н. В. Дата 19 декабря 2023 г.

Место для оттиска печати (при наличии) лица, составившего описание местоположения границ объекта



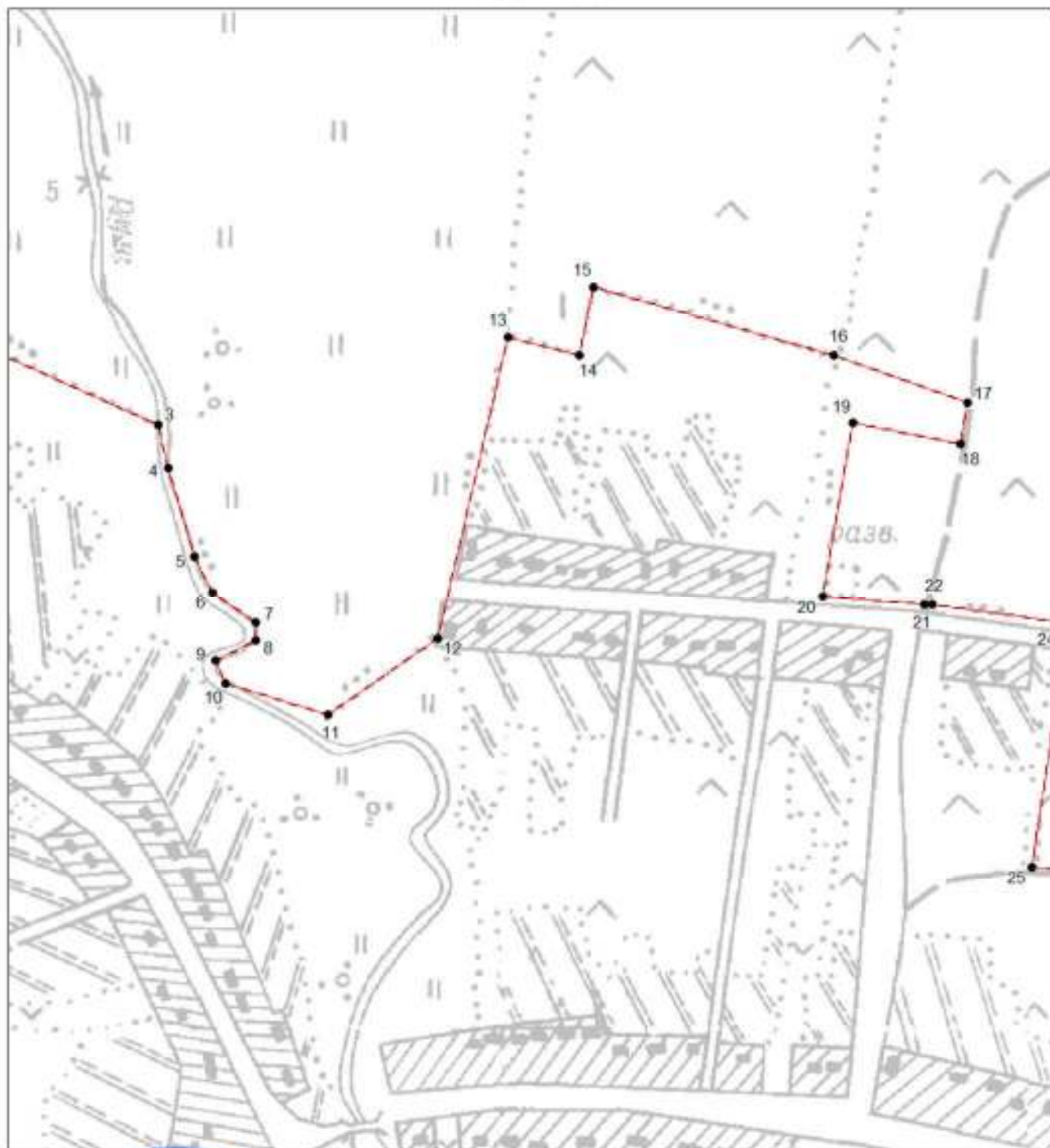
# ОПИСАНИЕ МЕСТОПОЛОЖЕНИЯ ГРАНИЦ

## Граница населенного пункта с. Ранино Жидиловского сельсовета Мичуринского района Тамбовской области

(наименование объекта, местоположение границ которого описано (далее – объект))

### План границ объекта

Выносной лист №1



Масштаб 1:5000

Используемые условные знаки и обозначения приведены на отдельной странице в конце раздела.

Подпись: *Каждетовый инженер ООО «Землемер-М», Сухарева Н. В.* Дата 19 декабря 2023 г.

Место для отпечатка (при наличии) лица, составившего описание местоположения границ объекта

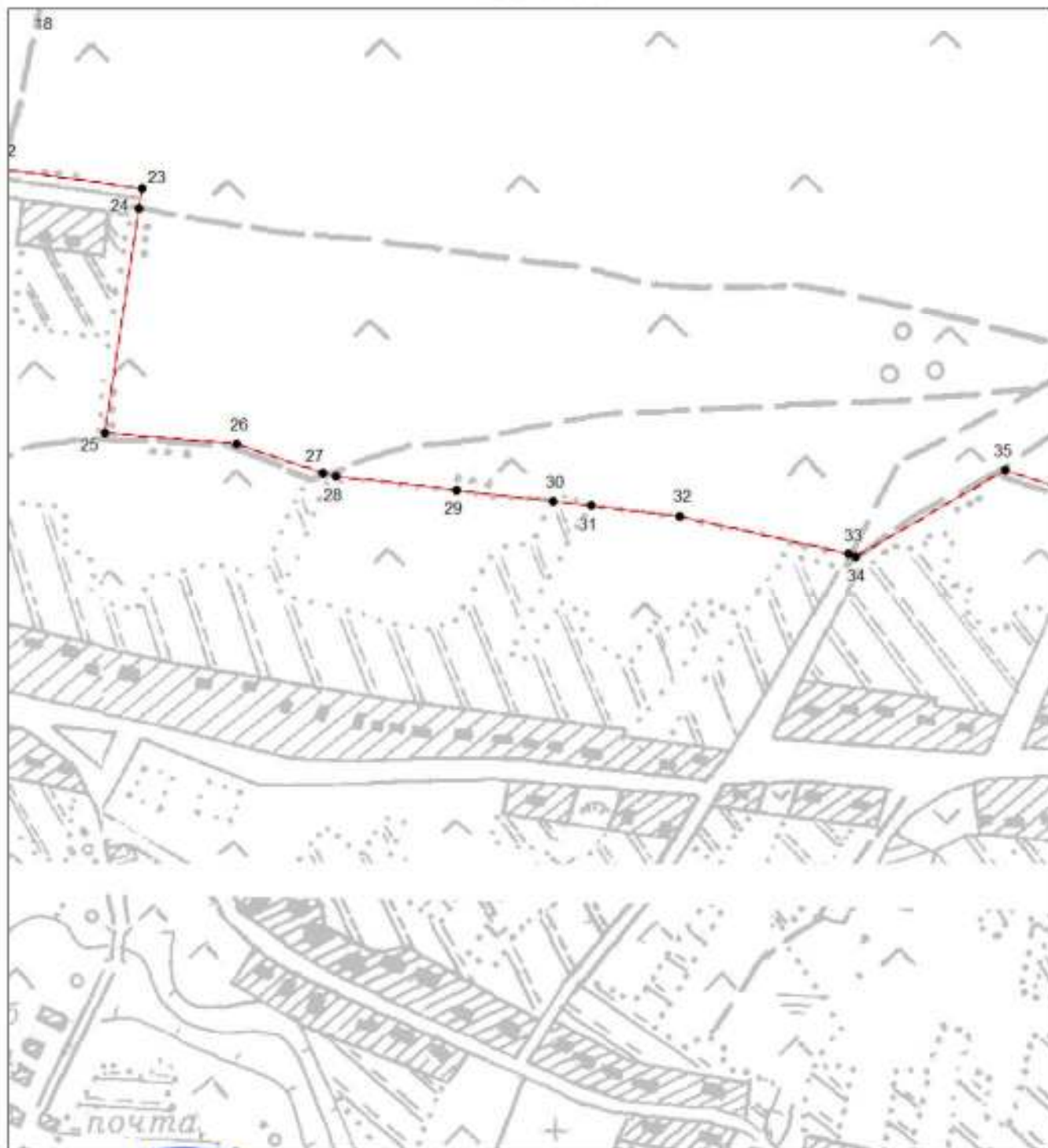


**ОПИСАНИЕ МЕСТОПОЛОЖЕНИЯ ГРАНИЦ**  
**Граница населенного пункта с. Ранино Жидиловского сельсовета Мичуринского района**  
**Тамбовской области**

(наименование объекта, местоположение границ которого описано (далее – объект))


**План границ объекта**

**Выносной лист №2**



**Масштаб 1:5000**

Используемые условные знаки и обозначения приведены на отдельной странице в конце раздела.

Подпись:  Кадастровый инженер ООО «Землемер-М», Сухарева Н. В. Дата 19 декабря 2023 г.

Место для отписки печати (при наличии) лица, составившего описание местоположения границ объекта





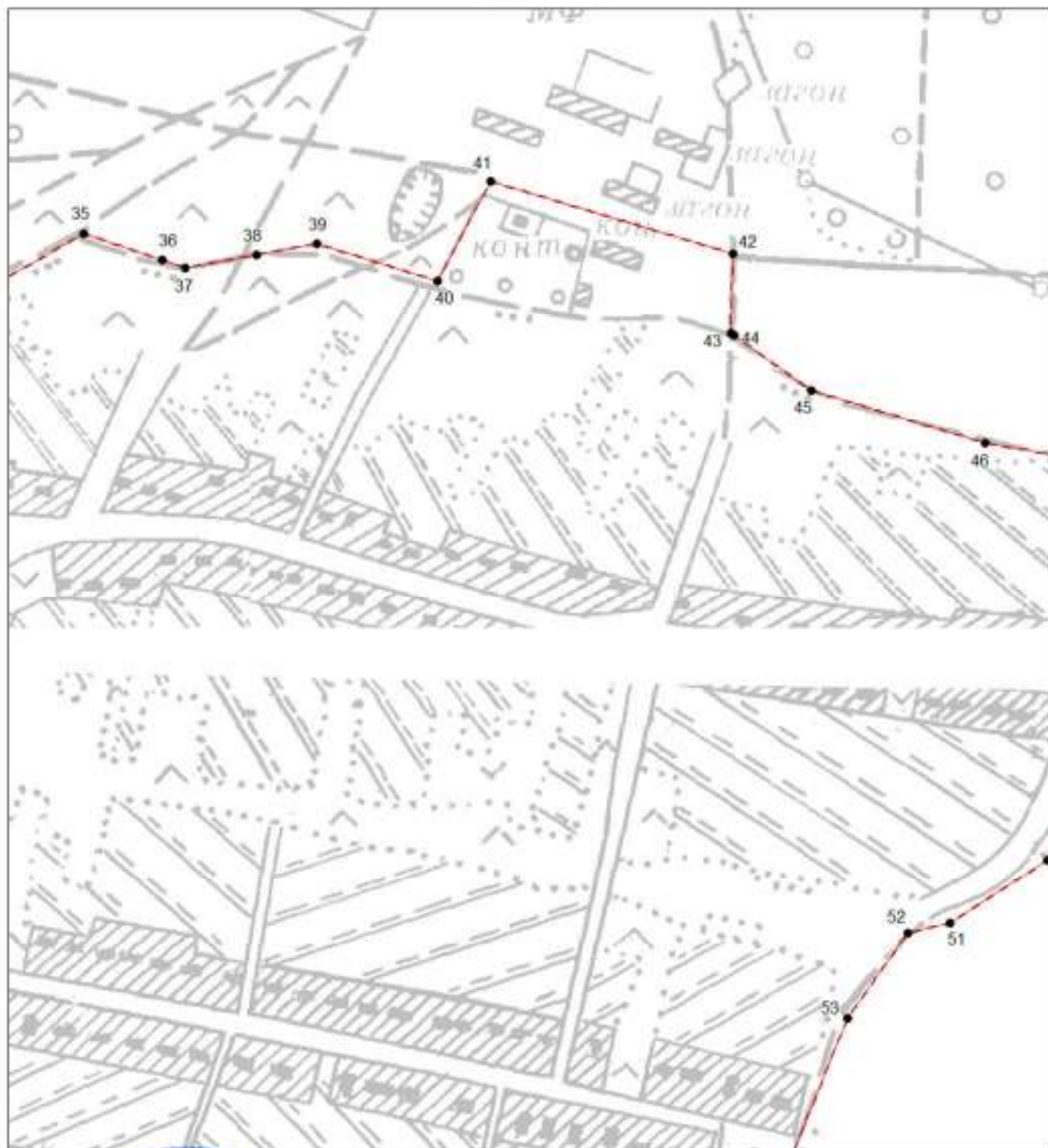
# ОПИСАНИЕ МЕСТОПОЛОЖЕНИЯ ГРАНИЦ

## Граница населенного пункта с. Ранино Жидиловского сельсовета Мичуринского района Тамбовской области

(наименование объекта, местоположение границ которого описано (далее – объект))

### План границ объекта

Выносной лист №3



Масштаб 1:5000

Используемые условные знаки и обозначения приведены на отдельной странице в конце раздела.

Подпись *Сухарева Н. В.* Кадастровый инженер ООО «Землемер-М», Сухарева Н. В. Дата 19 декабря 2023 г.

Место для отписки (подпись (при наличии) лица, составившего описание местоположения границ объекта)



## ОПИСАНИЕ МЕСТОПОЛОЖЕНИЯ ГРАНИЦ

Граница населенного пункта с. Ранино Жидиловского сельсовета Мичуринского района  
Тамбовской области

(наименование объекта, местоположение границ которого описано (далее – объект)

## План границ объекта

Выносной лист №4



Масштаб 1:5000

Используемые условные знаки и обозначения приведены на отдельной странице в конце раздела.

Подпись *Климентьев* Квалифицированный инженер ООО «Землемер-М», Сухарева Н. В. Дата 19 декабря 2023 г.

Место для отложения подписи (при наличии) лица, составившего описание местоположения границ объекта



### ОПИСАНИЕ МЕСТОПОЛОЖЕНИЯ ГРАНИЦ

Граница населенного пункта с. Ранино Жидиловского сельсовета Мичуринского района  
Тамбовской области

(наименование объекта, местонахождение границ которого описано (далее – объект))

### План границ объекта

### Выносной лист №5



**Масштаб 1:5000**

Используемые условные знаки и обозначения приведены на отдельной странице в конце раздела.

Подпись *Климентьев инженер ООО «Землемер-М», Сухарева Н. В.* Дата 19 декабря 2023 г.

Место для отпечатка печати (при наличии) лица, составившего описание местоположения границ объекта



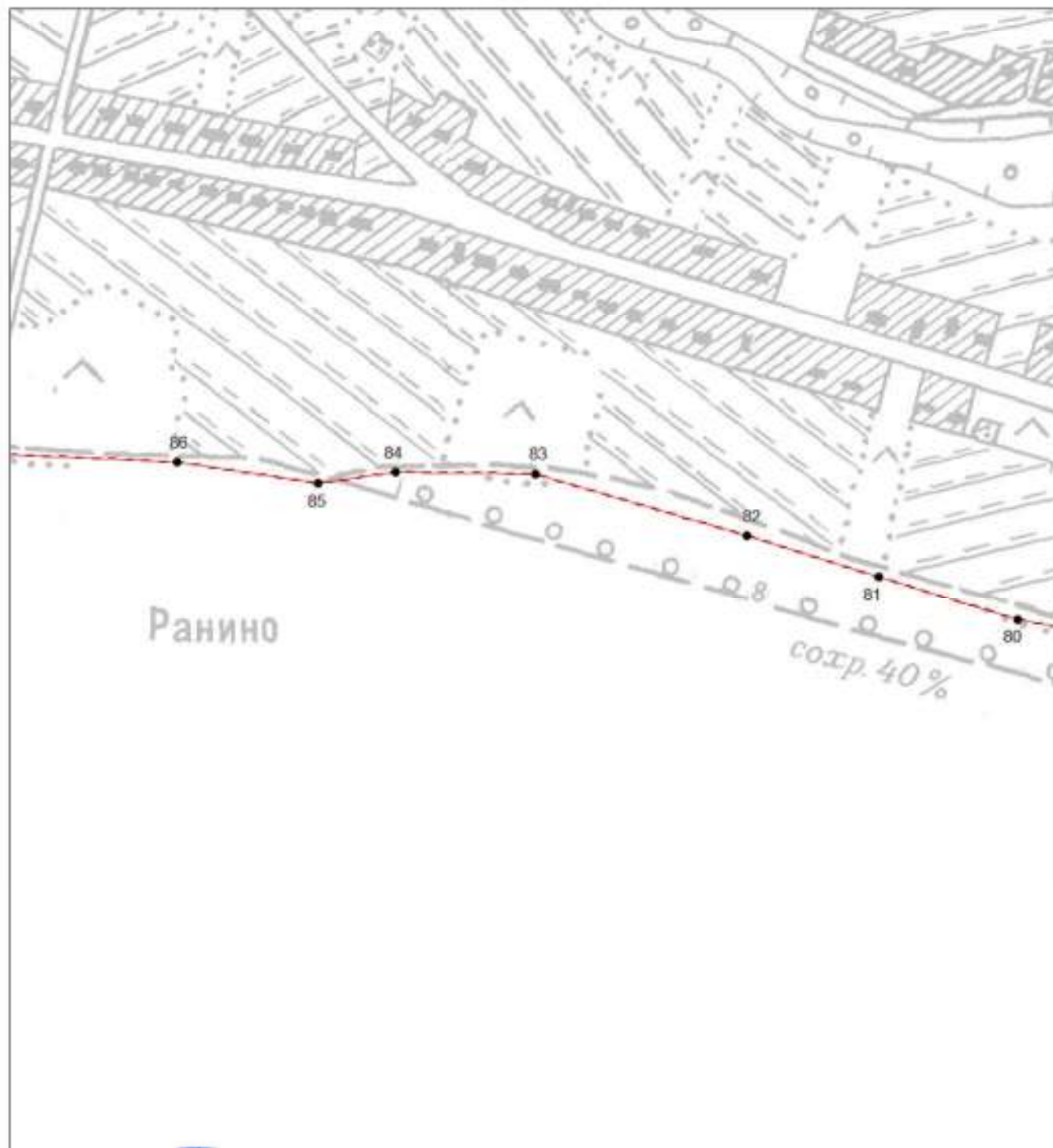


**ОПИСАНИЕ МЕСТОПОЛОЖЕНИЯ ГРАНИЦ**  
**Граница населенного пункта с. Ранино Жидиловского сельсовета Мичуринского района**  
**Тамбовской области**

(наименование объекта, местоположение границ которого описано (далее – объект))

**План границ объекта**

**Выносной лист №6**



**Масштаб 1:5000**

Используемые условные знаки и обозначения приведены на отдельной странице в конце раздела.

Подпись *Кадестровый инженер ООО «Землемер-М», Сухарева Н. В.* Дата 19 декабря 2023 г.

Место для отписки (при наличии) лица, составившего описание местоположения границ объекта



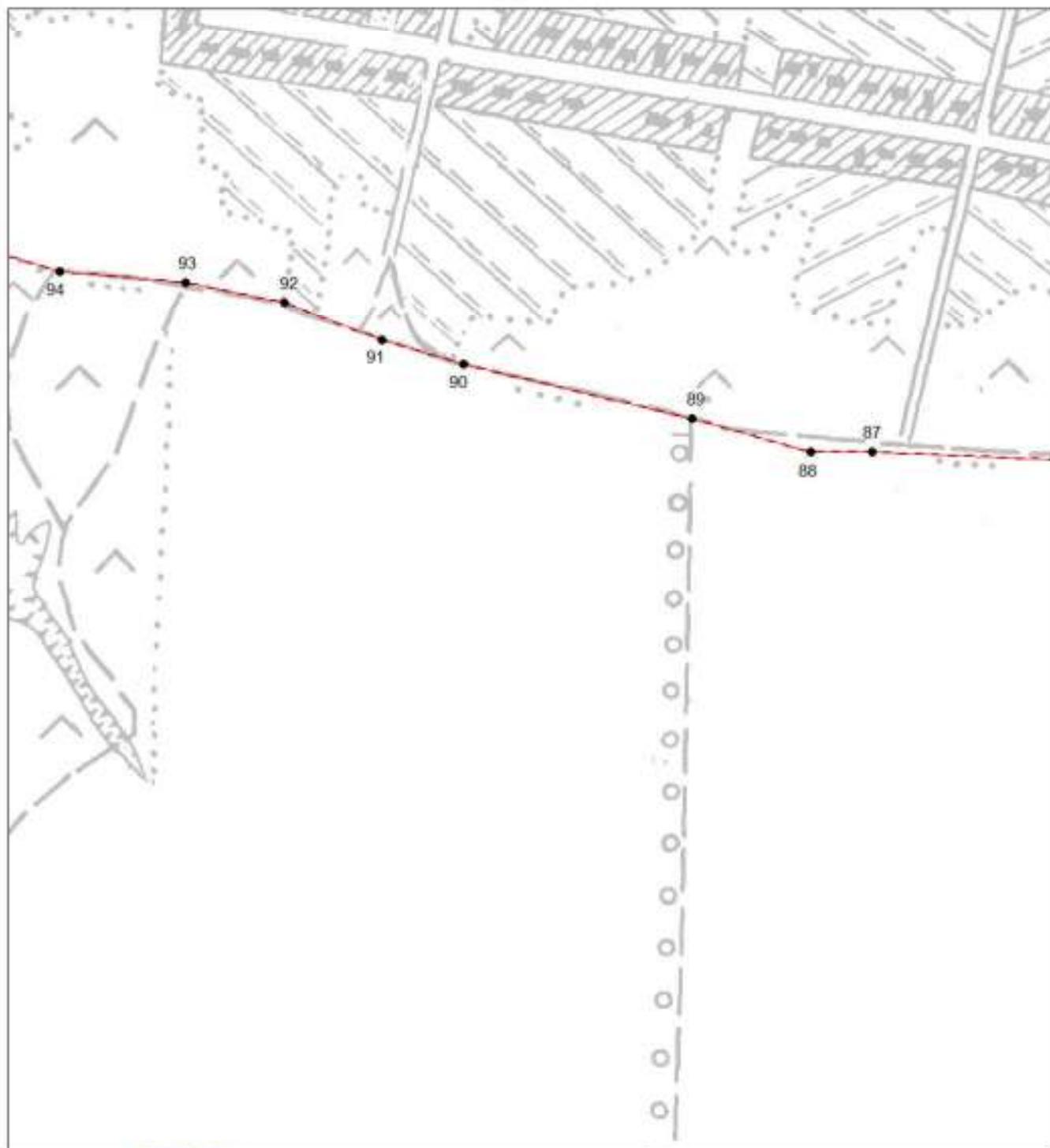
### ОПИСАНИЕ МЕСТОПОЛОЖЕНИЯ ГРАНИЦ

Граница населенного пункта с. Ранино Жидиловского сельсовета Мичуринского района  
Тамбовской области

(наименование объекта, местонахождение границ которого описано (далее – объект))

### План границ объекта

### Выносной лист №7



**Масштаб 1:5000**

Используемые условные знаки и обозначения приведены на отдельной странице в конце раздела.

Подпись: Калашников инженер ООО «Землемер-М», Сухарева Н. В. Дата 19 декабря 2023 г.

Место для оттиска печати (при наличии) лица, составившего описание местоположения границ объекта



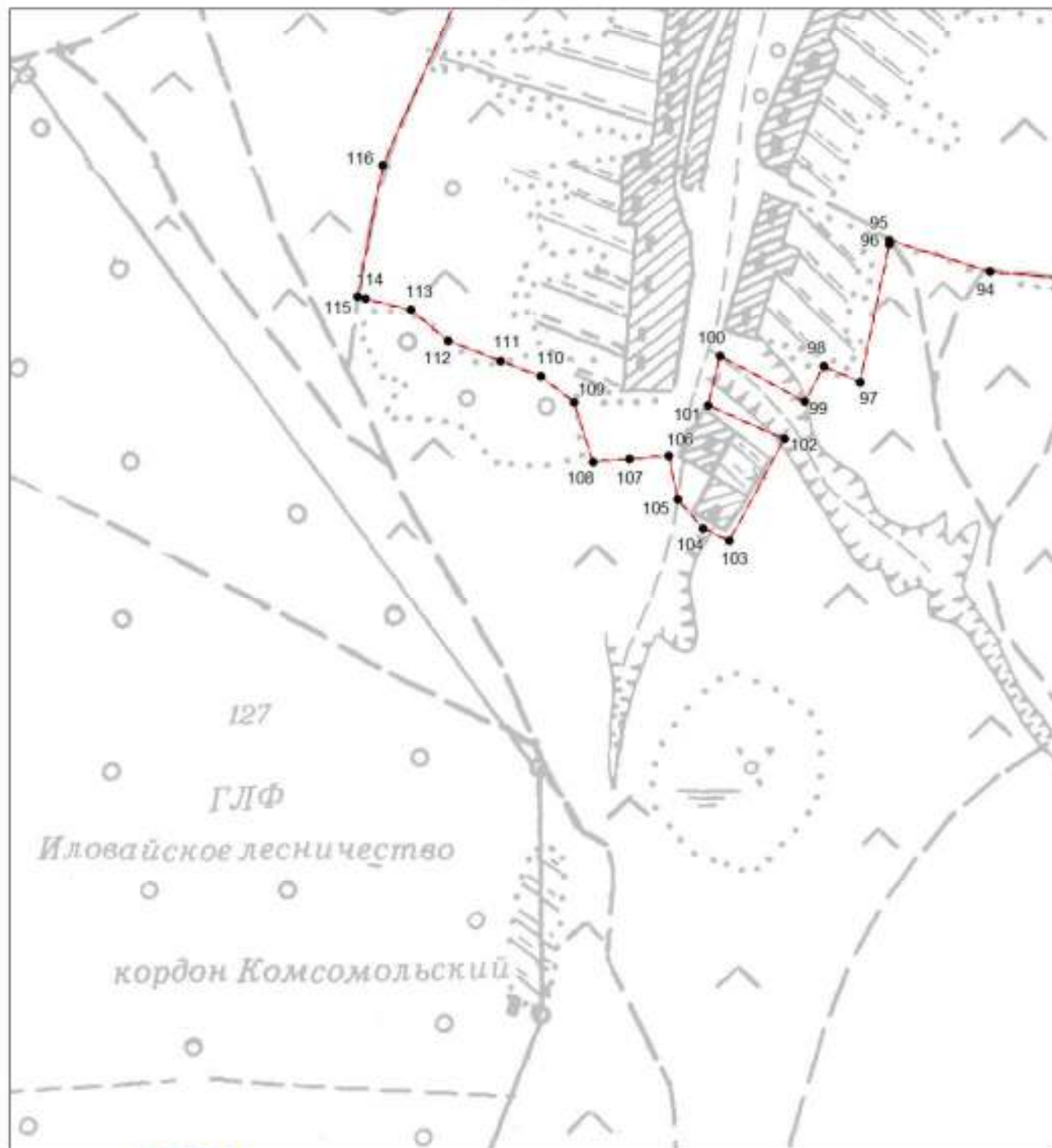
## ОПИСАНИЕ МЕСТОПОЛОЖЕНИЯ ГРАНИЦ

Граница населенного пункта с. Ранино Жидиловского сельсовета Мичуринского района  
Тамбовской области

(наименование объекта, местоположение границ которого описано (далее – объект))

## План границ объекта

Выносной лист №8



Масштаб 1:5000

Используемые условные знаки и обозначения приведены на отдельной странице в конце раздела.

Подпись: *Киевский инженер ООО «Землемер-М», Сухарева Н. В.* Дата 19 декабря 2023 г.

Место для оттиска печати (при наличии) лица, составившего описание местоположения границ объекта

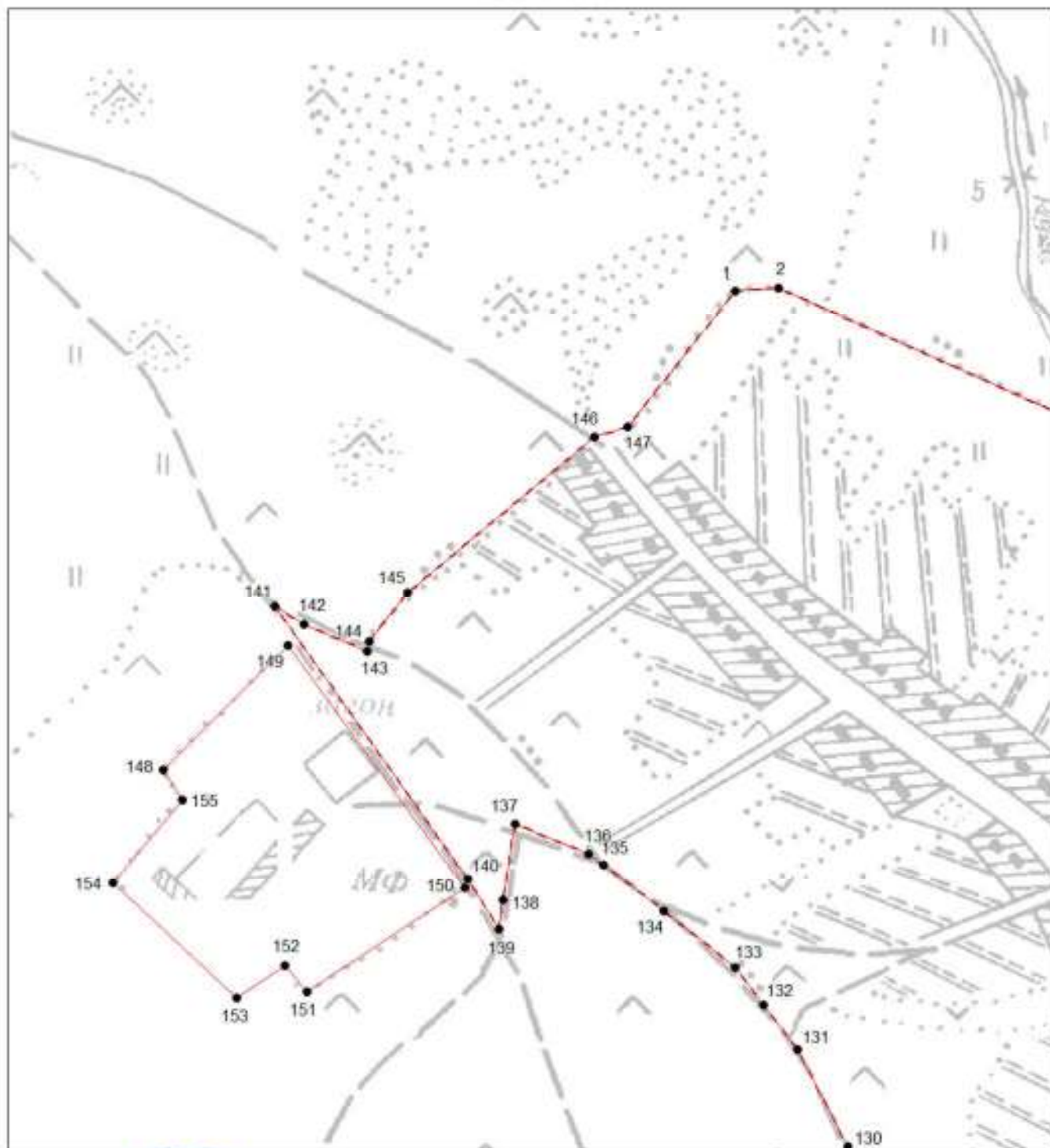


**ОПИСАНИЕ МЕСТОПОЛОЖЕНИЯ ГРАНИЦ**  
**Граница населенного пункта с. Ранино Жидиловского сельсовета Мичуринского района**  
**Тамбовской области**

(наименование объекта, местоположение границ которого описано (далее – объект))

**План границ объекта**

**Выносной лист №9**



**Масштаб 1:5000**

Используемые условные знаки и обозначения приведены на отдельной странице в конце раздела.

Подпись *Кадестровый инженер ООО «Землемер-М», Сухарева Н. В.* Дата 19 декабря 2023 г.

Место для оттиска печати (при наличии) лица, составившего описание местоположения границ объекта



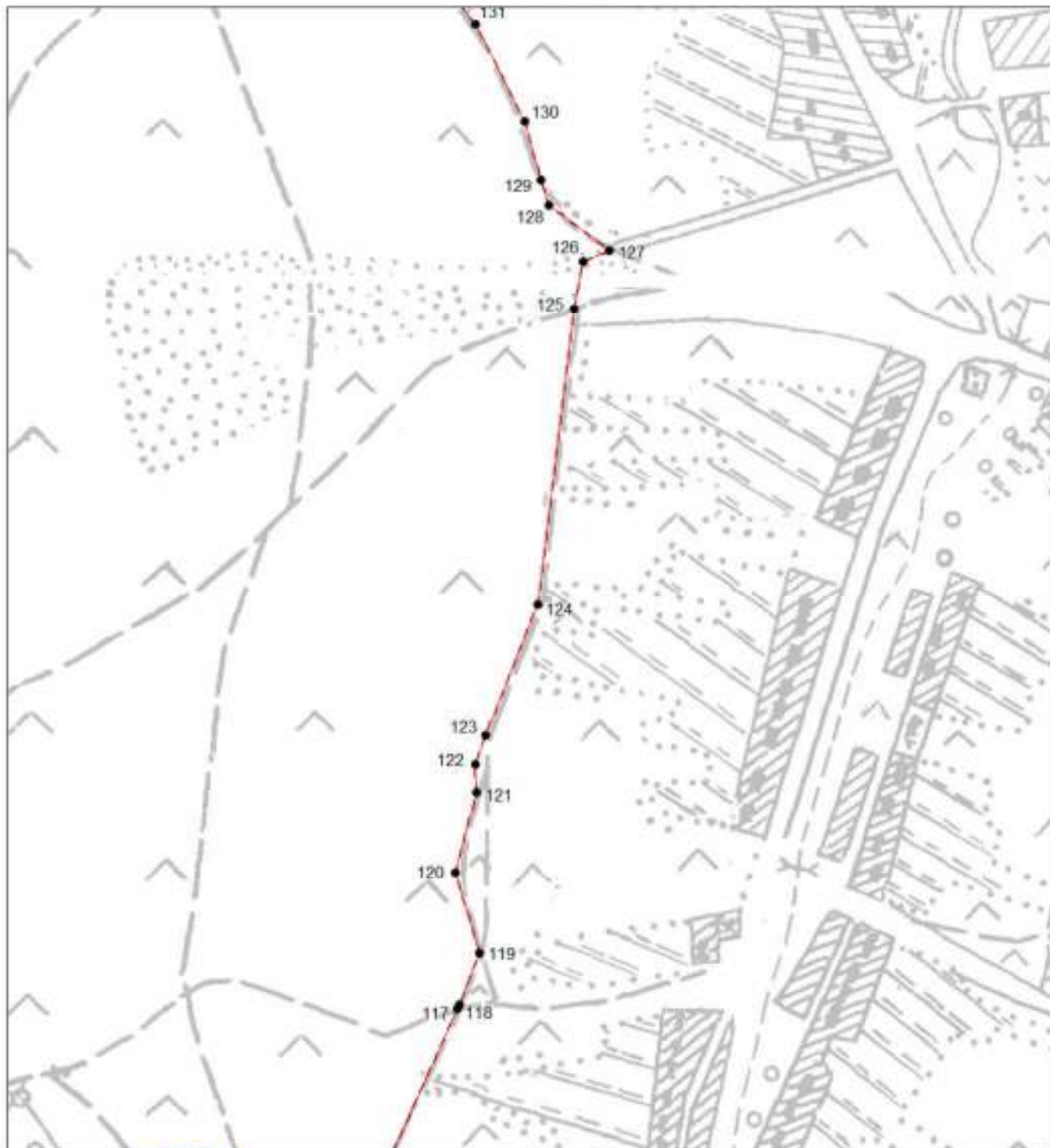
# ОПИСАНИЕ МЕСТОПОЛОЖЕНИЯ ГРАНИЦ

## Граница населенного пункта с. Ранино Жидиловского сельсовета Мичуринского района Тамбовской области

(наименование объекта, местоположение границ которого описано (далее – объект))

### План границ объекта

Выносной лист №10



Масштаб 1:5000

Используемые условные знаки и обозначения приведены на отдельной странице в конце раздела.

Подпись *Н. В. Сухарева* Квалификационный инженер ООО «Землемер-М», Сухарева Н. В. Дата 19 декабря 2023 г.

Место для оттиска печати (при наличии) лица, составившего описание местоположения границ объекта






**ОПИСАНИЕ МЕСТОПОЛОЖЕНИЯ ГРАНИЦ**

**Граница населенного пункта с. Ранино Жидиловского сельсовета Мичуринского района  
Тамбовской области**

(наименование объекта, местоположение границ которого описано (далее – объект)

**План границ объекта****Используемые условные знаки и обозначения:**

-  – граница объекта,
-  – установленная граница населенного пункта,
-  – характерная точка объекта.