

**2025**

**ИП Кадастровый инженер  
Митронин С. Н.**

**ЗАКАЗЧИК: ЭКТОВ А.В.**

**ПРОЕКТ**  
**МЕЖЕВАНИЯ ТЕРРИТОРИИ В ГРАНИЦАХ ЗЕМЕЛЬНОГО**  
**УЧАСТКА С КАДАСТРОВЫМ НОМЕРОМ 68:07:2302003:170**

**ТОМ 2 МАТЕРИАЛЫ ОБОСНОВАНИЯ ПРОЕКТА МЕЖЕВАНИЯ**

Разработчик проекта

Митронин С.Н.

МИЧУРИНСК 2025 г.

## Содержание проекта

№ п./п.	Наименование раздела	лист
	<b>ПРОЕКТ МЕЖЕВАНИЯ</b>	
	Материалы обоснования проекта межевания территории	
2.1.	Текстовая часть.	2
2.1.1.	Общая часть и исходные данные.	2
2.1.2.	Функциональное зонирование территории, охранные зоны.	4
2.1.3.	Использование территории в период подготовки проекта.	8
2.1.4	Проектное решение.	9
2.2.	Графическая часть.	
2.2.1.	Ситуационный план.	14
2.2.2.	Схема расположения элемента планировочной структуры в документах территориального планирования.	15
2.2.3.	Схема использования территории в период проектирования.	16
2.2.4	Чертеж проекта межевания	17

## Приложение

Постановление администрации Мичуринского муниципального округа  
Тамбовской области №1335 от 28.05.2025 года

Инв.№	Подп. и дата..	Взам.	Инв. №	Подп. и дата						
Изм.	Лист	№ докум.	Подп.	Дата	ПМТ в границах земельного участка с КН 68:07:2302003:170					Лист
										1

## Материалы обоснования проекта межевания

### 2.1. Текстовая часть.

#### 2.1.1. Общая часть и исходные данные.

В соответствии со статьей 41 Градостроительного Кодекса РФ подготовка проекта межевания территории может осуществляться без подготовки проекта планировки территории, при условии что на территории проектирования не предусматривается осуществление комплексного развития территории, а так же не планируется размещение линейных объектов. Настоящий проект межевания территории подготовлен без подготовки проекта планировки территории, на основании Постановления администрации Мичуринского муниципального округа Тамбовской области №1335 от 28.05.2025 года «О принятии решения по подготовке проекта межевания территории в границах земельного участка с кадастровым номером 68:07:2302003:170».

Для подготовки проекта межевания были использованы:

1. Сведения Единого государственного реестра недвижимости в виде кадастрового плана территории кадастрового квартала 68:07:2302003, содержащего сведения о существующих земельных участках, охранных зонах, линейных объектах;
2. Правила землепользования и застройки Изосимовского сельсовета Мичуринского района Тамбовской области, утвержденные решением Терского сельского Совета народных депутатов Мичуринского района Тамбовской области от 20.03.2013 № 185.

Исходный участок расположен в северной части кадастрового квартала 68:07:2302003. Участок расположен в районе новой застройки жилыми домами.

Исходный земельный участок с кадастровым номером 68:07:2302003:170 имеет площадь 15222 кв.м., разрешенное использование – Для малоэтажной застройки.

Инв. №	Подп. и дата..	Взам.	Инв. №	Подп. и дата					
Изм.	Лист	№ докум.	Подп.	Дата					Лист
					ПМТ в границах земельного участка с КН 68:07:2302003:170				2

Границы земельного участка учтены в Едином реестре недвижимости в местной системе координат МСК-68.

Каталог координат поворотных точек:

№ точки	X, м	Y, м	Расстояние, м	Дирекционный угол	Направление на точку
1	457219.740	1183639.390	68.107	61° 32' 46"	2
2	457252.190	1183699.270	153.244	125° 24' 31"	3
3	457163.400	1183824.170	189.703	251° 47' 50"	4
4	457104.140	1183643.960	12.644	355° 49' 38"	5
5	457116.750	1183643.040	12.679	357° 47' 7"	6
6	457129.420	1183642.550	11.965	357° 7' 32"	7
7	457141.370	1183641.950	14.198	357° 5' 36"	8
8	457155.550	1183641.230	38.622	357° 41' 6"	9
9	457194.140	1183639.670	25.602	359° 22' 24"	1
10	457126.930	1183699.730	8.507	73° 49' 24"	11
11	457129.300	1183707.900	2.393	163° 59' 20"	12
12	457127.000	1183708.560	8.510	253° 45' 31"	13
13	457124.620	1183700.390	2.402	344° 3' 17"	10
14	457197.850	1183751.890	7.042	66° 44' 53"	15
15	457200.630	1183758.360	7.708	157° 5' 39"	16
16	457193.530	1183761.360	7.070	247° 27' 40"	17
17	457190.820	1183754.830	7.620	337° 18' 18"	14

В соответствии с Правилами землепользования и застройки Изосимовского сельсовета Мичуринского района Тамбовской области проектируемая территория располагается в территориальной зоне Ж1.1 - Зона малоэтажной жилой застройки.

Проезд к земельному участку свободный установление сервитутов на смежные земельные участки не требуется.

Инв. №	Подп. и дата..	Взам.	Инв. №	Подп. и дата

					ПМТ в границах земельного участка с КН 68:07:2302003:170	Лист
Изм.	Лист	№ докум.	Подп.	Дата		3

### 2.1.2. Функциональное зонирование территории, охранные зоны.

В соответствии с Правилами землепользования и застройки Изосимовского сельсовета Мичуринского района Тамбовской области проектируемая территория располагается в территориальной зоне Ж1.1 - Зона малоэтажной жилой застройки.

Среди видов разрешенного использования земельных участков такой вид как «малоэтажная жилая застройка» отсутствует в действующей редакции правил землепользования и застройки. Основными видами разрешенного использования земельных участков являются:

Зона малоэтажной жилой застройки (Ж1.1)						
Вид разрешённого использования земельного участка (ВРИ)		Предельные (мин. и (или) макс.) размеры земельных участков, в том числе их площадь	Параметры разрешённого строительства, реконструкции объектов капитального строительства			
Код	Наименование ВРИ		Мин. отступы от границ земельных участков <sup>1</sup>	Предельное количество этажей или предельная высота зданий, строений, сооружений <sup>2</sup>	Макс. процент застройки в границах земельного участка <sup>3</sup>	Иные предельные параметры
	Описание ВРИ					
Основные виды разрешённого использования						
2.1	Для индивидуального жилищного строительства	мин. площадь земельного участка - 300 кв.м / макс. площадь земельного участка - 1500 кв.м	жилой дом - 3 м; хозяйственные постройки - 1 м	3 этажа или 20 м	40%	по п. 4 примечаний
	Размещение жилого дома (отдельно стоящего здания количеством надземных этажей не более чем три, высотой не более двадцати метров, которое состоит из комнат и помещений вспомогательного использования, предназначенных для удовлетворения гражданами бытовых и иных нужд, связанных с их проживанием в таком здании, не предназначенного для раздела на самостоятельные объекты недвижимости); выращивание сельскохозяйственных культур; размещение гаражей для собственных нужд и хозяйственных построек					
2.1.1	Малоэтажная многоквартирная жилая застройка	мин. площадь земельного участка - 700 кв.м	3 м	3 этаж или 2 м	60%	по п. 4, 5 примечаний
	Размещение малоэтажных многоквартирных домов (многоквартирные дома высотой до 4 этажей, включая мансардный); обустройство спортивных и детских площадок, площадок для отдыха; размещение объектов обслуживания жилой застройки во встроенных, пристроенных и встроеннопристроенных помещениях малоэтажного многоквартирного дома, если общая площадь таких помещений в малоэтажном многоквартирном доме не составляет более 15% общей площади помещений дома					
2.2	Для ведения личного подсобного хозяйства (приусадебный земельный участок)	мин. площадь земельного участка - 300 кв.м / макс. площадь земельного участка - 5000 кв.м	жилой дом - 3 м; отдельно стоящие хозяйственные постройки (или части жилого дома) с помещениями для содержания скота и птицы - 4 м; другие	3 этажа или 20 м	40%	по п. 4 примечаний
	Размещение жилого дома, указанного в описании вида разрешённого использования с кодом 2.1; производство сельскохозяйственной продукции; размещение гаража и иных вспомогательных сооружений; содержание сельскохозяйственных животных					
2.3	Блокированная жилая застройка	мин. площадь земельного участка - 300 кв.м / макс. площадь земельного участка - 1500 кв.м	3 м, в случае раздела	3 этажа или 20 м	40%	по п. 4, 6 примечаний
	Размещение жилого дома, блокированного с другим					

Инв.№	Подп. и дата..	Взам.	Инв. №	Подп. и дата

					ПМТ в границах земельного участка с КН 68:07:2302003:170	Лист
Изм.	Лист	№ докум.	Подп.	Дата		4

Инв.№	Подп. и дата..	Взам.	Инв. №	Подп. и дата

	жилым домом (другими жилыми домами) в одном ряду общей боковой стеной (общими боковыми стенами) без проёмов и имеющего отдельный выход на земельный участок; разведение декоративных и плодовых деревьев, овощных и ягодных культур; размещение гаражей для собственных нужд и иных вспомогательных сооружений; обустройство спортивных и детских площадок, площадок для отдыха	макс. площадь земельного участка - 5000 кв.м	земельных участков, предоставленных под объекты блокированной застройки, параметры на месте раздела принимаются равными 0 м			
2.7.2	<b>Размещение гаражей для собственных нужд</b> Размещение для собственных нужд отдельно стоящих гаражей и (или) гаражей, блокированных общими стенами с другими гаражами в одном ряду, имеющих общие с ними крышу, фундамент и коммуникации	предельные размеры земельных участков не подлежат установлению, мин. площадь земельного участка - 10 кв.м / макс. площадь земельного участка - 180 кв.м	0 м	5 м	100%	по п. 4 примечаний
3.1.1	<b>Предоставление коммунальных услуг</b> Размещение зданий и сооружений, обеспечивающих поставку воды, тепла, электричества, газа, отвод канализационных стоков, очистку и уборку объектов недвижимости (котельных, водозаборов, очистных сооружений, насосных станций, водопроводов, линий электропередач, трансформаторных подстанций, газопроводов, линий связи, телефонных станций, канализаций, столбов, гаражей и мастерских для обслуживания уборочной и аварийной техники, сооружений, необходимых для сбора и плавки снега)	предельные размеры земельных участков не подлежат установлению, мин. площадь земельного участка - 4 кв.м / макс. площадь земельного участка - 5000 кв.м	0 м	25 м	100%	по п. 4 примечаний
6.8	<b>Связь</b> Размещение объектов связи, радиовещания, телевидения, включая воздушные радиорелейные, надземные и подземные кабельные линии связи, линии радиодифракции, антенные поля, усилительные пункты на кабельных линиях связи, инфраструктуру спутниковой связи и телерадиовещания, за исключением объектов связи, размещение которых предусмотрено содержанием видов разрешённого использования с кодами 3.1.1, 3.2.3	не подлежат установлению	0 м	70 м	100%	по п. 4 примечаний
11.0	<b>Водные объекты</b> Ледники, снежники, ручьи, реки, озёра, болота, территориальные моря и другие поверхностные водные объекты	не подлежат установлению	без права возведения объектов капитального строительства			не подлежат установлению
11.1	<b>Общее пользование водными объектами</b> Использование земельных участков, примыкающих к водным объектам способами, необходимыми для осуществления общего водопользования (водопользования, осуществляемого гражданами для личных нужд, а также забор (изъятие) водных ресурсов для целей питьевого и хозяйственно-бытового водоснабжения, купание, использование маломерных судов, водных мотоциклов и других технических средств, предназначенных для отдыха на водных объектах, водопой, если соответствующие запреты не установлены законодательством)	не подлежат установлению	без права возведения объектов капитального строительства			не подлежат установлению
12.0.1	<b>Улично-дорожная сеть</b> Размещение объектов улично-дорожной сети: автомобильных дорог, трамвайных путей и пешеходных тротуаров в границах населённых пунктов, пешеходных переходов, бульваров, площадей, проездов, велосодорожек и объектов велотранспортной и инженерной инфраструктуры; размещение придорожных стоянок (парковок) транспортных средств в границах городских улиц и дорог, за исключением предусмотренных видами разрешённого использования с кодами 2.7.1, 4.9, 7.2.3, а также некапитальных сооружений, предназначенных для охраны транспортных средств	не подлежат установлению	0 м	5 м	100%	не подлежат установлению
12.0.2	<b>Благоустройство территории</b> Размещение декоративных, технических, планировочных, конструктивных устройств, элементов	не подлежат установлению	0 м	7,5 м	100%	не подлежат установлению

					ПМТ в границах земельного участка с КН 68:07:2302003:170	Лист
						5
Изм.	Лист	№ докум.	Подп.	Дата		

	озеленения, различных видов оборудования и оформления, малых архитектурных форм, некапитальных нестационарных строений и сооружений, информационных щитов и указателей, применяемых как составные части благоустройства территории, общественных туалетов					
13.1	<b>Ведение огородничества</b> Осуществление отдыха и (или) выращивания гражданами для собственных нужд сельскохозяйственных культур; размещение хозяйственных построек, не являющихся объектами недвижимости, предназначенных для хранения инвентаря и урожая сельскохозяйственных культур	предельные размеры земельных участков не подлежат установлению, мин. площадь земельного участка - 300 кв.м / макс. площадь земельного участка - 5000 кв.м	0 м	4 м	10%	по п. 4 примечаний
13.2	<b>Ведение садоводства</b> Осуществление отдыха и (или) выращивания гражданами для собственных нужд сельскохозяйственных культур; размещение для собственных нужд садового дома, жилого дома, указанного в описании вида разрешённого использования с кодом 2.1, хозяйственных построек и гаражей для собственных нужд	предельные размеры земельных участков не подлежат установлению, мин. площадь земельного участка - 300 кв.м / макс. площадь земельного участка - 1500 кв.м	садовый (или жилой) дом - 3 м; хозяйственные постройки - 1 м	3 этажа или 20 м	40%	по п. 4 примечаний

При преобразовании объекты недвижимости должны соответствовать действующим в настоящее время нормативам правил землепользования и застройки.

На территории проектирования установлены зоны с особыми условиями использования территории:

- 68:00-6.601 Охранная зона: Газопровод среднего давления, назначение: иное. Протяженность: 3651 м. Адрес (местоположение): Тамбовская область, г. Мичуринск, мкр. Кочетовка, ул. Тульская. Ограничения использования объектов недвижимости предусмотрены п.14, 15, 16 Постановления Правительства Российской Федерации "Об утверждении Правил охраны газораспределительных сетей" № 878 от 20.11.2000 г.

Фактически на земельном участке существуют иные газопроводы и высоковольтные кабели, охранные зоны на которые учтены в ЕГРН.

В результате образования земельных участков новые охранные зоны не устанавливаются.

Проектом межевания не рассматриваются охранные зоны инженерных сетей, которые будут устанавливаться при подключении объекта строительства, размещаемого на проектируемой территории к инженерным сетям, данные

Инв.№	Подп. и дата..	Взам.	Инв. №	Подп. и дата
Изм.	Лист	№ докум.	Подп.	Дата

ПМТ в границах земельного участка с КН 68:07:2302003:170

Лист  
6

зоны согласовываться при составлении проекта строительства (реконструкции) исходя из запрашиваемых мощностей подключаемого оборудования.

Инв.№	Подп. и дата..	Взам.	Инв. №	Подп. и дата

					ПМТ в границах земельного участка с КН 68:07:2302003:170	Лист
						7
Изм.	Лист	№ докум.	Подп.	Дата		





#### 2.1.4. Проектное решение.

Проектом межевания предлагается раздел земельного участка на семь самостоятельных участков с установлением разрешенного использования земельных участков в соответствии с действующими правилами землепользования и застройки Изосимовского сельсовета Мичуринского района Тамбовской области и фактического расположения инженерных коммуникаций.

Границы формируемых земельных участков определены в местной системе координат, принятой для ведения государственного кадастрового учета МСК-68.

Участки формируются путем раздела земельного участка (ст. 11.4 Земельного кодекса РФ).

Формируемые земельные участки:

Участок :170:ЗУ1: площадь участка составляет 475 кв.м., вид разрешенного использования образуемого земельного участка в соответствии с Правилами землепользования и застройки Изосимовского сельсовета Мичуринского района Тамбовской области (Функциональная зона Ж1.1) – «Благоустройство территории».

Каталог координат поворотных точек участка.

№ точки	X, м	Y, м	Расстояние, м	Дирекционный угол	Направление на точку
н1	457226.380	1183666.300	31.409	238° 34' 1"	н2
н2	457210.000	1183639.500	9.741	359° 21' 11"	1
1	457219.740	1183639.390	68.107	61° 32' 46"	2
2	457252.190	1183699.270	5.228	125° 25' 23"	н3
н3	457249.160	1183703.530	11.843	238° 25' 50"	н4
н4	457242.960	1183693.440	31.804	238° 34' 44"	н1

Доступ к земельному участку от земель общего пользования свободный. Через образуемый участок осуществляется доступ к образуемому земельному участку :170:ЗУ3.

Инв.№	Подп. и дата..	Взам.	Инв. №	Подп. и дата					
Изм.	Лист	№ докум.	Подп.	Дата	ПМТ в границах земельного участка с КН 68:07:2302003:170				Лист
									9

Участок :170:ЗУ2: площадь участка составляет 1575 кв.м., вид разрешенного использования образуемого земельного участка в соответствии с Правилами землепользования и застройки Изосимовского сельсовета Мичуринского района Тамбовской области (Функциональная зона Ж1.1) – «Блокированная жилая застройка».

Каталог координат поворотных точек участка.

№ точки	X, м	Y, м	Расстояние, м	Дирекционный угол	Направление на точку
н2	457210.000	1183639.500	31.409	58° 34' 1"	н1
н1	457226.380	1183666.300	59.813	176° 58' 52"	н5
н5	457166.650	1183669.450	29.558	253° 25' 44"	н6
н6	457158.220	1183641.120	35.949	357° 41' 18"	9
9	457194.140	1183639.670	15.861	359° 23' 9"	н2

Доступ к земельному участку от земель общего пользования свободный. образуемый участок не препятствует доступу от иных земельных участков к землям общего пользования.

Участок :170:ЗУ3: площадь участка составляет 2570 кв.м., вид разрешенного использования образуемого земельного участка в соответствии с Правилами землепользования и застройки Изосимовского сельсовета Мичуринского района Тамбовской области (Функциональная зона Ж1.1) – «Блокированная жилая застройка».

Каталог координат поворотных точек участка.

№ точки	X, м	Y, м	Расстояние, м	Дирекционный угол	Направление на точку
н1	457226.380	1183666.300	31.804	58° 34' 44"	н4
н4	457242.960	1183693.440	75.691	167° 16' 9"	н7
н7	457169.130	1183710.120	40.813	251° 45' 5"	н8
н8	457156.350	1183671.360	10.476	349° 29' 40"	н5
н5	457166.650	1183669.450	59.813	356° 58' 52"	н1

Доступ к земельному участку от земель общего пользования осуществляется через образуемый участок ;170:ЗУ1. образуемый участок не

Инв. №	Подп. и дата..	Взам.	Инв. №	Подп. и дата
Изм.	Лист	№ докум.	Подп.	Дата
ПМТ в границах земельного участка с КН 68:07:2302003:170				Лист
				10

препятствует доступу от иных земельных участков к землям общего пользования.

Участок :170:ЗУ4: площадь участка составляет 2896 кв.м., вид разрешенного использования образуемого земельного участка в соответствии с Правилами землепользования и застройки Изосимовского сельсовета Мичуринского района Тамбовской области (Функциональная зона Ж1.1) – «Блокированная жилая застройка».

Каталог координат поворотных точек участка.

№ точки	X, м	Y, м	Расстояние, м	Дирекционный угол	Направление на точку
н4	457242.960	1183693.440	11.843	58° 25' 50"	н3
н3	457249.160	1183703.530	69.979	125° 24' 9"	н9
н9	457208.620	1183760.570	16.558	241° 51' 23"	н10
н10	457200.810	1183745.970	18.866	161° 46' 35"	н11
н11	457182.890	1183751.870	43.959	251° 45' 32"	н7
н7	457169.130	1183710.120	75.691	347° 16' 9"	н4

Участок :170:ЗУ5: площадь участка составляет 1377 кв.м., вид разрешенного использования образуемого земельного участка в соответствии с Правилами землепользования и застройки Изосимовского сельсовета Мичуринского района Тамбовской области (Функциональная зона Ж1.1) – «Благоустройство территории».

Каталог координат поворотных точек участка.

№ точки	X, м	Y, м	Расстояние, м	Дирекционный угол	Направление на точку
н7	457169.130	1183710.120	43.959	71° 45' 32"	н11
н11	457182.890	1183751.870	18.866	341° 46' 35"	н10
н10	457200.810	1183745.970	16.558	61° 51' 23"	н9
н9	457208.620	1183760.570	31.926	125° 24' 45"	н12
н12	457190.120	1183786.590	89.174	251° 45' 14"	н13
н13	457162.200	1183701.900	63.136	251° 53' 42"	н14
н14	457142.580	1183641.890	12.987	357° 5' 13"	8
8	457155.550	1183641.230	2.672	357° 38' 27"	н6
н6	457158.220	1183641.120	29.558	73° 25' 44"	н5
н5	457166.650	1183669.450	10.476	169° 29' 40"	н8

Инв.№	Подп. и дата..	Взам.	Инв. №	Подп. и дата

н8	457156.350	1183671.360	40.813	71° 45' 5"	н7
14	457197.850	1183751.890	7.042	66° 44' 53"	15
15	457200.630	1183758.360	7.708	157° 5' 39"	16
16	457193.530	1183761.360	7.070	247° 27' 40"	17
17	457190.820	1183754.830	7.620	337° 18' 18"	14

Участок :170:ЗУ6: площадь участка составляет 2513 кв.м., вид разрешенного использования образуемого земельного участка в соответствии с Правилами землепользования и застройки Изосимовского сельсовета Мичуринского района Тамбовской области (Функциональная зона Ж1.1) – «Блокированная жилая застройка».

Каталог координат поворотных точек участка.

№ точки	X, м	Y, м	Расстояние, м	Дирекционный угол	Направление на точку
н14	457142.580	1183641.890	63.136	71° 53' 42"	н13
н13	457162.200	1183701.900	37.056	161° 47' 24"	н15
н15	457127.000	1183713.480	73.182	251° 47' 52"	4
4	457104.140	1183643.960	12.644	355° 49' 38"	5
5	457116.750	1183643.040	12.679	357° 47' 7"	6
6	457129.420	1183642.550	11.965	357° 7' 32"	7
7	457141.370	1183641.950	1.211	357° 9' 40"	н14
10	457126.930	1183699.730	8.507	73° 49' 24"	11
11	457129.300	1183707.900	2.393	163° 59' 20"	12
12	457127.000	1183708.560	8.510	253° 45' 31"	13
13	457124.620	1183700.390	2.402	344° 3' 17"	10

Участок :170:ЗУ7: площадь участка составляет 3815 кв.м., вид разрешенного использования образуемого земельного участка в соответствии с Правилами землепользования и застройки Изосимовского сельсовета Мичуринского района Тамбовской области (Функциональная зона Ж1.1) – «Блокированная жилая застройка».

Каталог координат поворотных точек участка.

№ точки	X, м	Y, м	Расстояние, м	Дирекционный угол	Направление на точку
н13	457162.200	1183701.900	89.174	71° 45' 14"	н12
н12	457190.120	1183786.590	46.111	125° 24' 48"	3

Инв.№	Подп. и дата..	Взам.	Инв. №	Подп. и дата

					ПМТ в границах земельного участка с КН 68:07:2302003:170	Лист
Изм.	Лист	№ докум.	Подп.	Дата		12

3	457163.400	1183824.170	116.521	251° 47' 48"	н15
н15	457127.000	1183713.480	37.056	341° 47' 24"	н13

Доступ к земельному участку от земель общего пользования свободный, установление сервитутов не требуется. образуемый участок не препятствует доступу иных земельных участков к землям общего пользования.

Инв.№	Подп. и дата..	Взам.	Инв. №	Подп. и дата

					ПМТ в границах земельного участка с КН 68:07:2302003:170	Лист
						13
Изм.	Лист	№ докум.	Подп.	Дата		

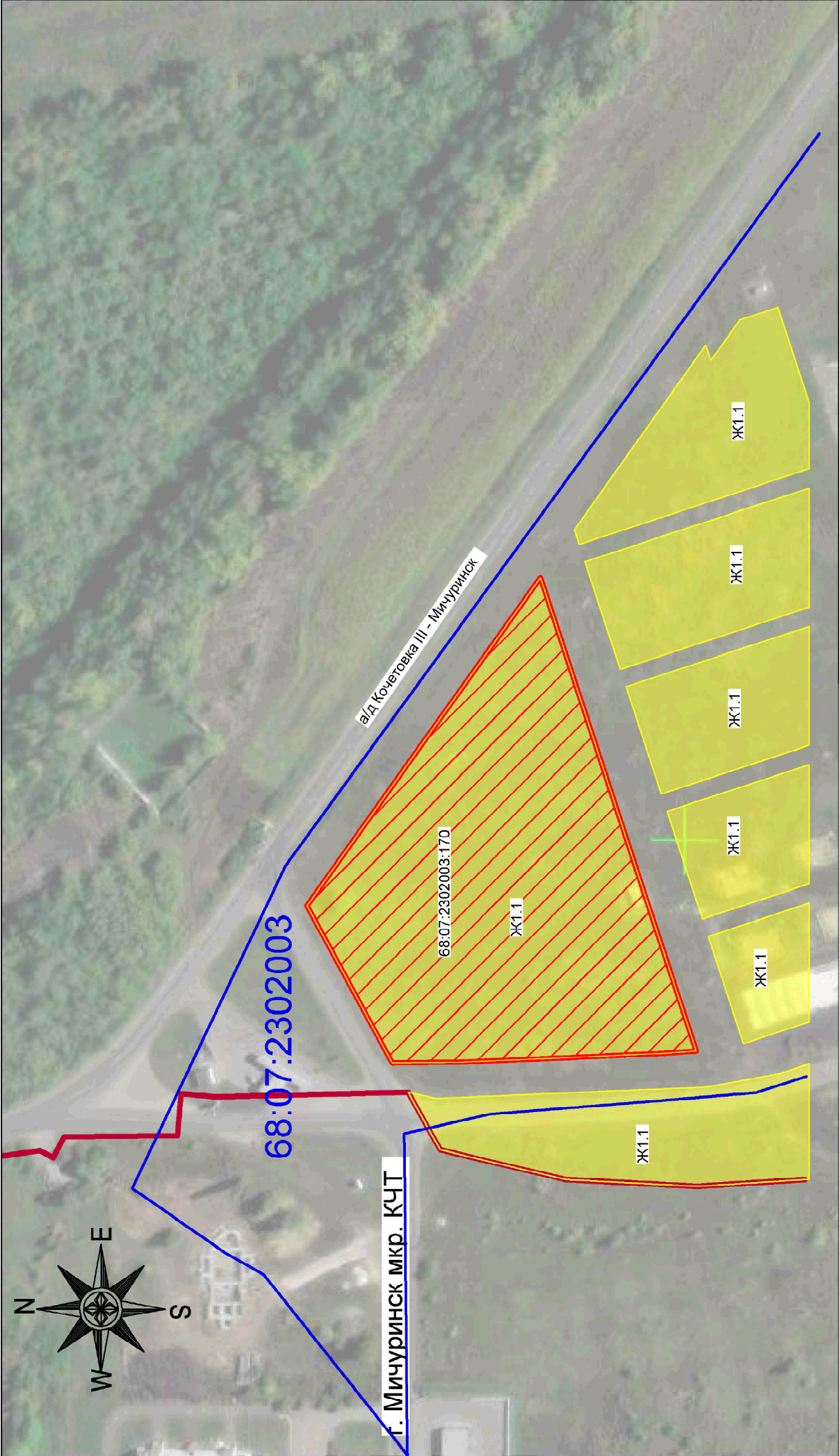


Условные обозначения:

-  Граница территории проектирования
-  Граница населенного пункта

							ПРОЕКТ МЕЖЕВАНИЯ ТЕРРИТОРИИ							
							Заказчик: Эксов А.В.							
						Изм. Кол.	Лист	№ док.	Подпись	Дата	ПМТ в границах земельного участка с/н 68:07:2302003:170	Стадия	Лист	Листов
						Разработал	Митрохин С.Н.			2025		П	1	1
											Ситуационный план М 1:2000			



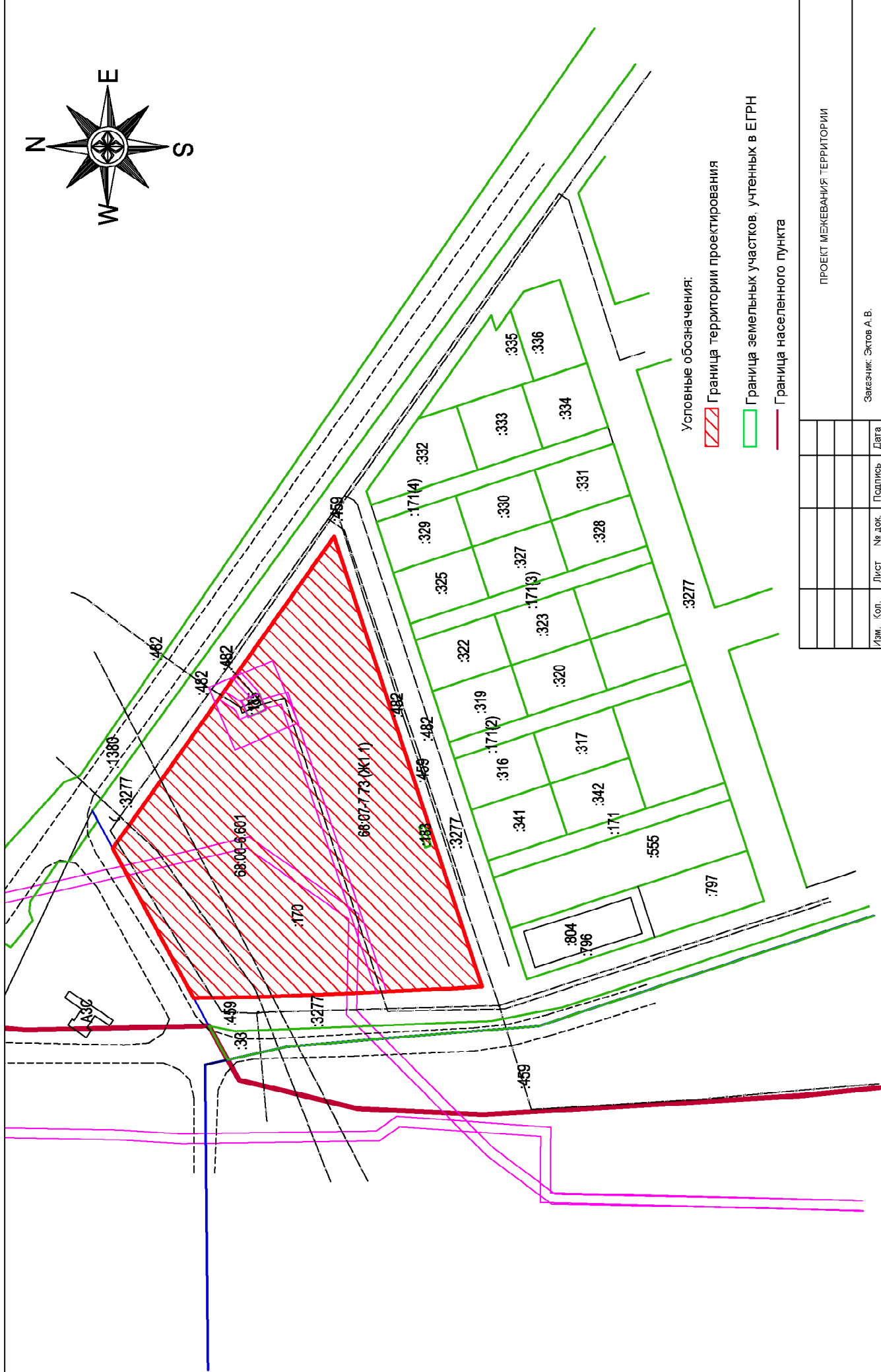
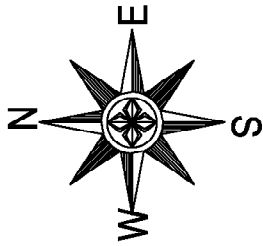


Условные обозначения:

- Граница территориальной зоны 68.07.7.73 (ЖК1.1)
- Граница территории проектирования
- Граница населенного пункта

ПРОЕКТ МЕЖЕВАНИЯ ТЕРРИТОРИИ									
Заказчик: Эксов А.В.									
Изм.	Кол.	Лист	№ док.	Подпись	Дата	ПМТ в границах земельного участка с КН 68.07.2302003:170			
Разработал		Митрохин С.Н.			2025	Схема расположения элемента планировочной структуры в документах территориального планирования М 1:2000			
						Стадия	Лист	Листов	
						П	1	1	

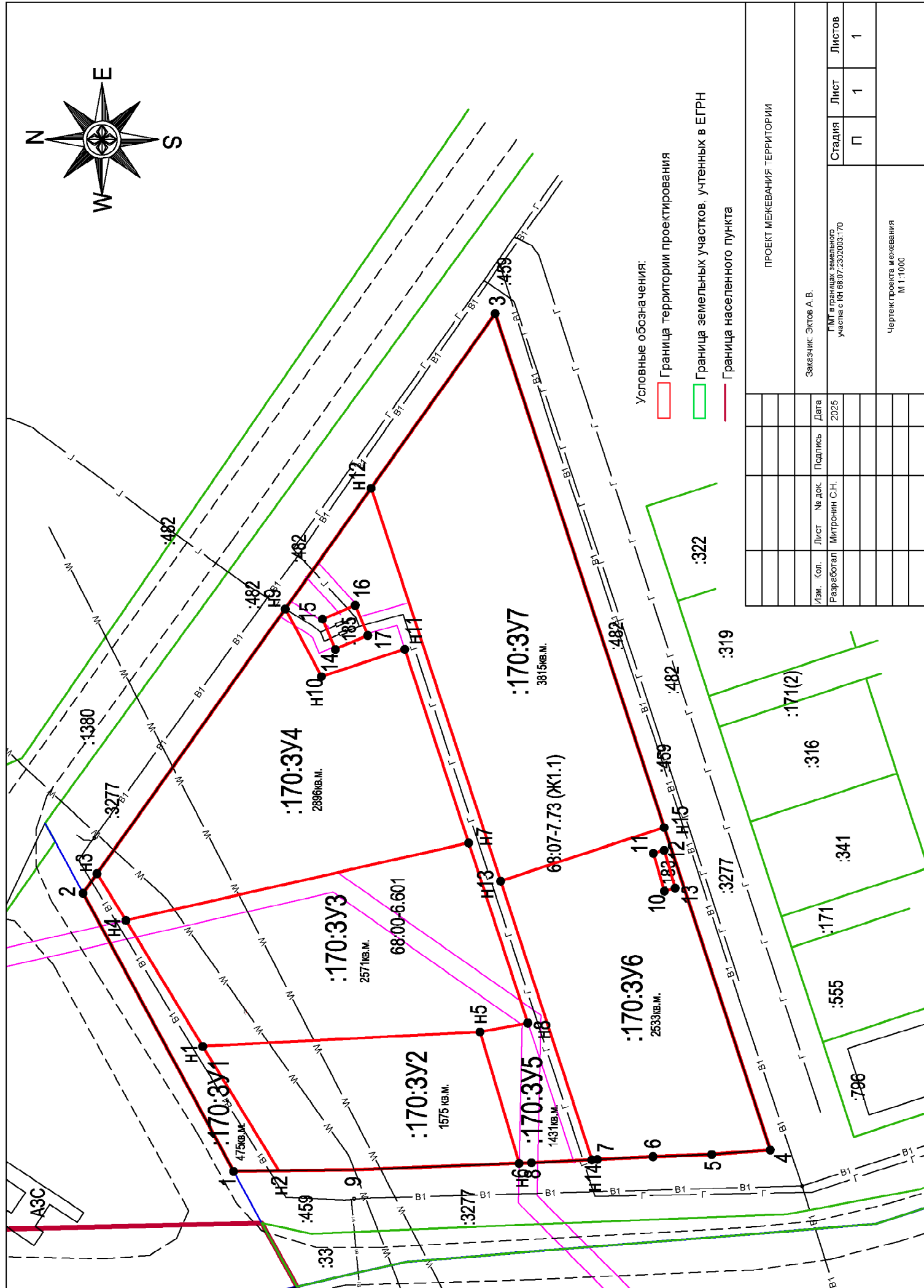




Условные обозначения:

- Граница территории проектирования
- Граница земельных участков, учтенных в ЕГРН
- Граница населенного пункта

ПРОЕКТ МЕЖЕВАНИЯ ТЕРРИТОРИИ			
Изм.	Кол.	Лист	№ док.
Разработал	Митрохин С.Н.	Подпись	Дата
Заказчик: Эксов А.В.			
ПМТ в границах земельного участка с кадастровым номером 68:07:2302003:170			
Схема использования территории в период проектирования М 1:2000			
Стадия	Лист	Листов	
П	1	1	



АДМИНИСТРАЦИЯ МИЧУРИНСКОГО МУНИЦИПАЛЬНОГО ОКРУГА  
ТАМБОВСКОЙ ОБЛАСТИ

ПОСТАНОВЛЕНИЕ

28.05.2025

г.Мичуринск

№1335

О принятии решения по подготовке проекта межевания территории в границах земельного участка с кадастровым номером 68:07:2302003:170

Рассмотрев заявление Эктова Алексея Викторовича от 26.05.2025 №03-12/4305 о подготовке проекта межевания территории в границах земельного участка с кадастровым номером 68:07:2302003:170, расположенного по адресу: Тамбовская область, Мичуринский район, поселок Мичурина, участок №1, руководствуясь Федеральным законом от 06.10.2003 № 131-ФЗ «Об общих принципах организации местного самоуправления в Российской Федерации», Градостроительным кодексом, Правилами землепользования и застройки Изосимовского сельсовета Мичуринского района Тамбовской области, администрация муниципального округа постановляет:

1. Осуществить подготовку проекта межевания территории в границах земельного участка с кадастровым номером 68:07:2302003:170.

2. Заказчиком проекта считать Эктова Алексея Викторовича.

3. После завершения проектных работ и передачи их заказчиком временной комиссии по подготовке проекта правил землепользования и застройки на территории Мичуринского муниципального округа Тамбовской области, утвержденной постановлением администрации муниципального округа от 14.02.2024 №257 (с изменениями от 07.06.2024 №1388), осуществить проверку подготовленных материалов проекта межевания на соответствие требованиям действующего законодательства, имеющейся градостроительной документации.

5. Разместить настоящее постановление на официальном сайте Мичуринского муниципального округа в информационно-телекоммуникационной сети «Интернет» по адресу: [www//michrn.ru](http://www.michrn.ru).

6. Контроль за выполнением данного постановления возложить на заместителя главы администрации Мичуринского муниципального округа Кривошеева А.В.

Глава муниципального округа



Г.Д. Хубулов